

グラファール佐倉市野狐台町2期 全5棟

セールスポイント

弊社専属ファイナンシャルプランナーがお金に関するあらゆる質問にお答えいたします！住宅ローンはお任せください！金利の安い最適な金融機関をご紹介します！LDKは16帖以上あるのでゆとりの空間！

賃料	面積/間取	所在階	管理費・共益費	敷金	礼金
2,690万円	146.85m ² (公簿) / 3LDK				

スタッフからのコメント

広々とした16帖のLDKに、収納力豊富なウォークインクローゼットを完備！

物件概要

所在地	千葉県佐倉市野狐台町
交通	総武本線「佐倉」駅より徒歩22分 京成電鉄本線「京成佐倉」駅より徒歩19分
価格	2,690万円
面積/間取り	3LDK
延べ床面積	101.84m ²
部屋の向き	南
築年月（築年数）	2024年10月（築0年）
種別/構造	新築一戸建/木造
部屋/所在階/階建	地上2階
現況/入居時期	新築
建ぺい率	60%
容積率	200%
接道状況	二方
駐車場	有/空き2台
接道1	方向:西 / 種別:公道 / 幅員:5.5m
接道2	方向:北 / 種別:公道 / 幅員:3.5m
設備条件	2沿線以上利用可、階建 2階建、部屋向き 南向き、日当たり良好、通風良好、LDK広さ 20帖以上、上水道 公営、汚水 下水道、ガス 都市ガス フローリング、駐車可能台数 2台可、照明器具、全居室収納、収納スペース、クローゼット、シューズボックス、床下収納システムキッチン、カウンターキッチン、独立洗面台、シャンプードレッサー、シャワー、浴室に窓、浴室乾燥機、トイレ2ヶ所 温水洗浄便座、バルコニー バルコニー有、南面バルコニー、TVインターホン
物件番号	146401-12780

備考

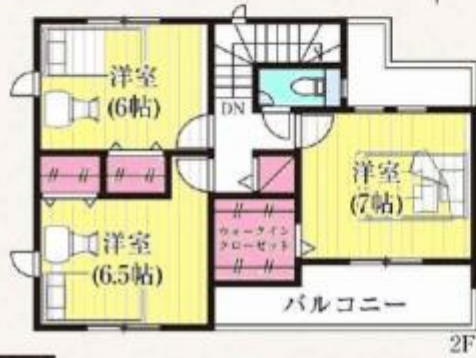
弊社専属ファイナンシャルプランナーがお金に関するあらゆる質問にお答えいたします！住宅ローンはお任せください！金利の安い最適な金融機関をご紹介します！LDKは16帖以上あるのでゆとりの空間！



4号棟 3LDK + WIC + パントリー + SC + リネン庫

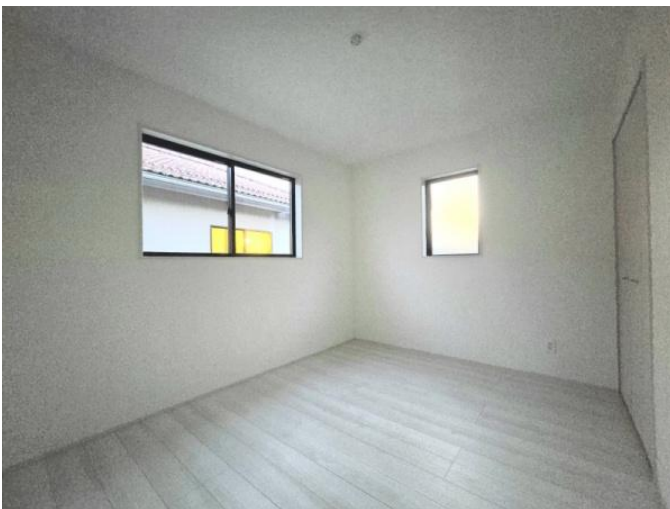


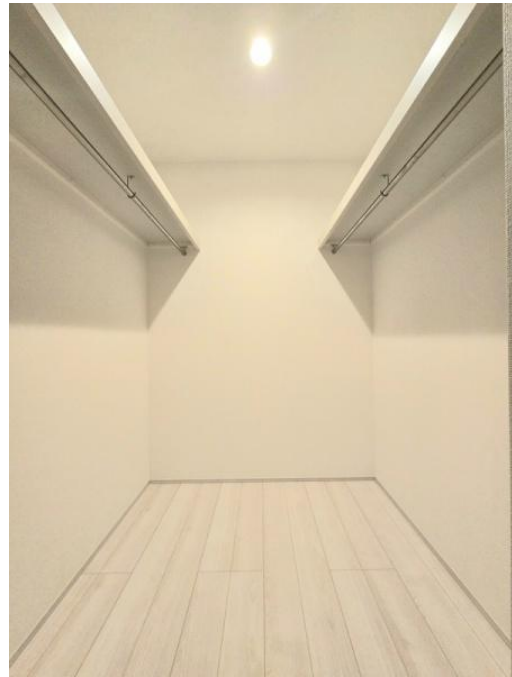
- 敷地面積 / 146.85㎡(44.42坪) ※路地状部分48.47㎡含
- ※道路後退部分0.80㎡別途有
- 建物面積 / 101.84㎡(30.80坪)
- ※インナーバルコニー1.65㎡含
- 建築確認番号 / 第HPA-24-05038-1号



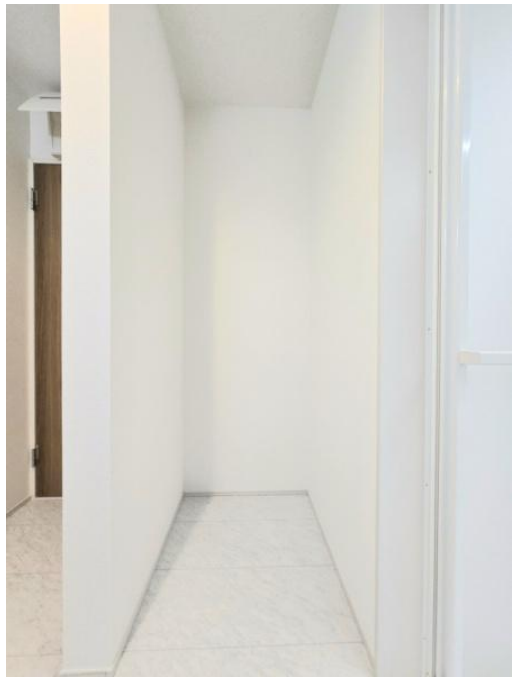
- 便利な
2階ホール収納
- リビング
クローゼット
- 広々LDK20帖













連絡先 本店 043-312-0912
9:00~20:00 定休日 第1・3火曜日、毎週水曜日
<https://c21-lifetrust.jp/bukken?id=15586>