

八千代市高津 4号棟

セールスポイント

靴や傘をたっぷり収納できるシューズインクローク。ご家族とコミュニケーションがとりやすい「リビング階段」。全居室収納スペース付。ご家族やお客様と会話が楽しめる対面キッチン。

賃料	面積/間取	所在階	管理費・共益費	敷金	礼金
3,080万円	116.00m ² (公簿) / 4LDK				

スタッフからのコメント

LDKと隣り合うお部屋を開放すると20帖以上の空間です。駐車スペース2台はセカンドカー用に便利です。

物件概要

所在地	千葉県八千代市高津
交通	京成電鉄本線「八千代台」駅 バス乗車時間9分 大門入口バス停 東葉高速鉄道「八千代緑が丘」駅より徒歩29分
価格	3,080万円
面積/間取り	4LDK
延べ床面積	93.56m ²
部屋の向き	南東
築年月(築年数)	2024年3月(築0年)
種別/構造	新築一戸建/木造
部屋/所在階/階建	地上2階
現況/入居時期	新築
建ぺい率	50%
容積率	100%
接道状況	一方
駐車場	有/空き2台
接道1	方向:北西 / 種別:公道 / 幅員:3.7m
設備条件	階建 2階建、部屋向き 南東向き、LDK広さ 15帖以上、吹抜け、上水道 公営、汚水 下水道、ガス 都市ガス、フローリング、全居室フローリング リビング階段、全居室収納、クローゼット、シューズボックス、シューズ インクローゼット、カウンターキッチン、コンロ口数 三口、パントリー 浴室に窓、トイレ2ヶ所、バルコニー バルコニー有、スーパー 徒歩10分 以内、小学校 徒歩10分以内
物件番号	146401-13105
備考	靴や傘をたっぷり収納できるシューズインクローク。ご家族とコミュニケーションがとりやすい「リビング階段」。全居室収納スペース付。ご家族やお客様と会話が楽しめる対面キッチン。



No.4

CLALUCE

- 土地面積 / 116.00㎡ (35.09坪) ■ 建物面積 / 93.56㎡ (28.30坪)
- 1階床面積 / 49.68㎡ ■ 2階床面積 / 43.88㎡
- 建築確認番号 / 第HPA-23-13566-1号
- 完成予定年月 / 2024年5月完成予定 ■ 引渡日 / 2024年6月予定

完成イメージパース



4LDK+WIC+パントリー



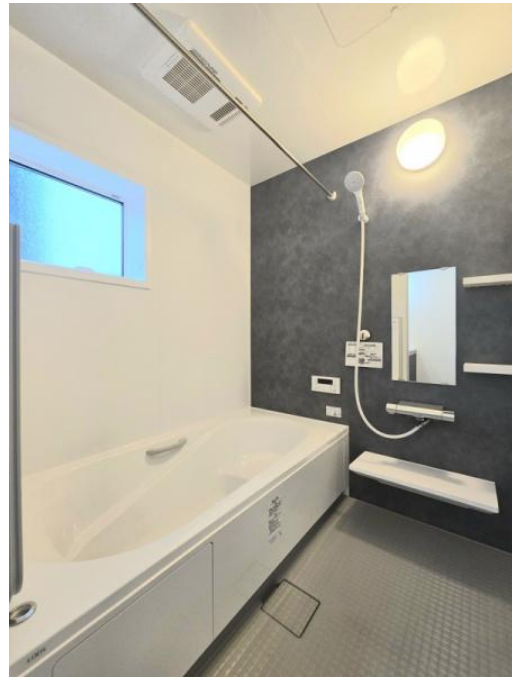
1F

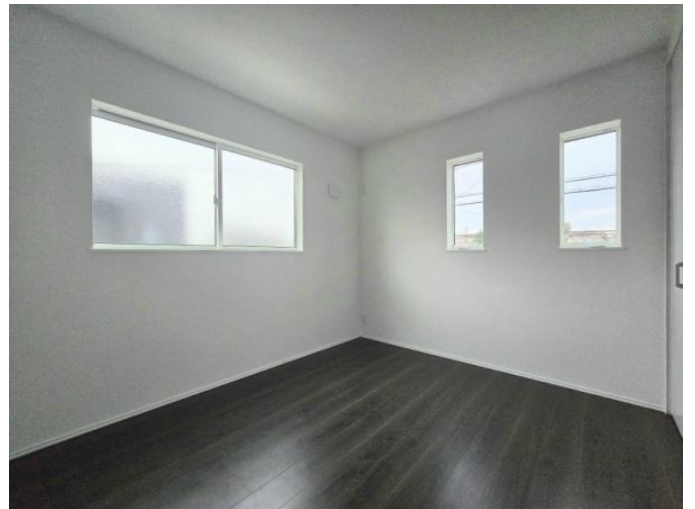
2F



●→ 電柱 支線 ※実測図ではございません。
※電柱及び支線が入る場合がございます。

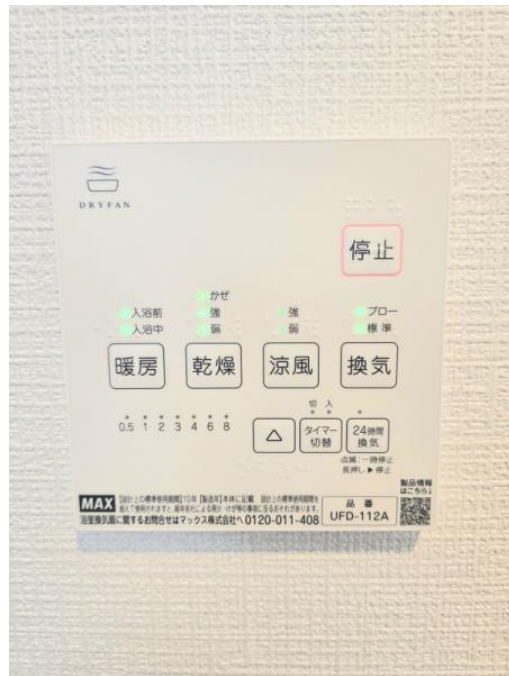
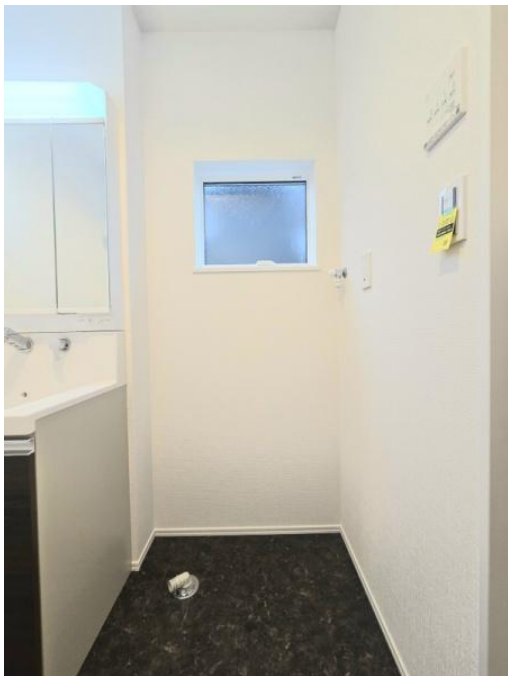














連絡先 本店 043-312-0912
9:00~20:00 定休日 第1・3火曜日、毎週水曜日
<https://c21-lifetrust.jp/bukken?id=15577>