

八千代市萱田 全2棟

セールスポイント

ご家族と会話を楽しみながらお料理ができる対面キッチン。浄水器付キッチン。人感センサー、24時間換気機能を設置。全居室収納スペース付。

賃料	面積/間取	所在階	管理費・共益費	敷金	礼金
3,190万円	81.05㎡(実測) / 4LDK				

スタッフからのコメント

★陽当り良好なお住まい！\n★ご家族とコミュニケーションがとりやすい「リビング階段」！\n

物件概要

所在地	千葉県八千代市萱田
交通	東葉高速鉄道「八千代中央」駅より徒歩5分 東葉高速鉄道「村上」駅より徒歩21分
価格	3,190万円
面積/間取り	4LDK
延べ床面積	85.86㎡
築年月（築年数）	2025年2月（築0年）
種別/構造	新築一戸建/木造
部屋/所在階/階建	地上2階
現況/入居時期	新築
建ぺい率	60%
容積率	150%
接道状況	一方
駐車場	有/空き1台
接道1	方向:南東 / 種別:私道 / 幅員:4m
設備条件	設計住宅性能評価有、建設住宅性能評価書有（新築時）、耐震構造、階建 2階建、日当たり良好、LDK広さ 15帖以上、電気、上水道 公営、ガス 都市ガス フローリング、全居室フローリング、リビング階段、24時間換気システム、全居室収納、収納スペース、シューズボックス、床下収納 カウンターキッチン、コンロ口数 三口、浄水器、シャンプードレッサー、浴室乾燥機、トイレ2ヶ所、温水洗浄便座、バルコニー バルコニー有 BELS / 省エネ基準適合認定建築物、人感センサー付照明、TVインターホン、スーパー徒歩10分以内、小学校 徒歩10分以内
物件番号	146401-12741
備考	ご家族と会話を楽しみながらお料理ができる対面キッチン。浄水器付キッチン。人感センサー、24時間換気機能を設置。全居室収納スペース付。



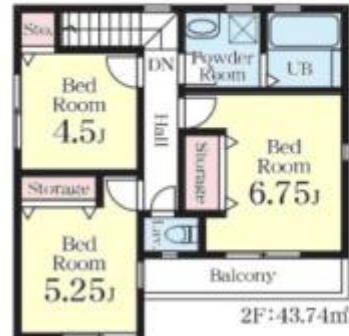
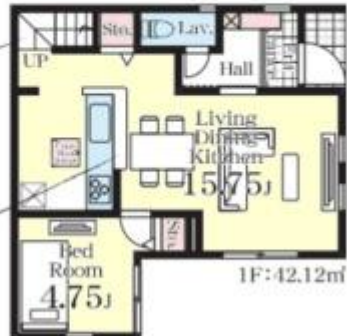
- 土地面積:81.05㎡
- 建物面積:85.86㎡
- 建築確認番号:
第24UD11W建03776号
(令和6年8月6日)

10/20まで
カラーセレクト可能



コミュニケーションが
取りやすい空間設計

使い勝手のいい
カウンターキッチン



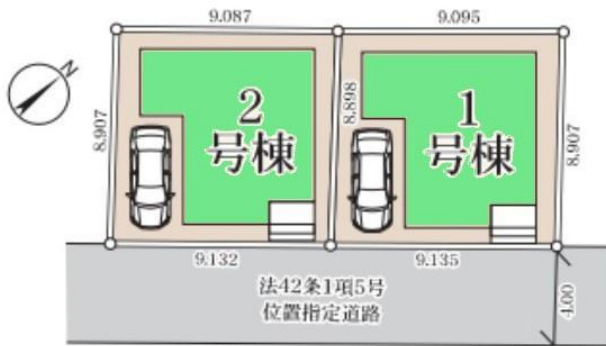
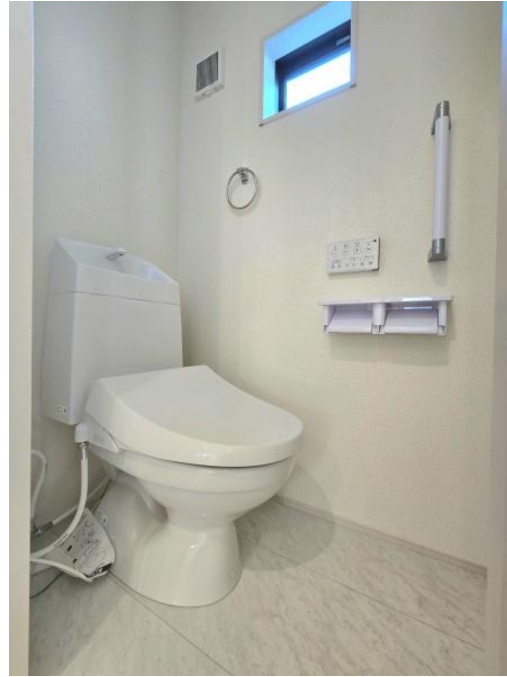
インテリアの
統一感を作りやすい
洋室のみの間取りです

物の置き場所に困らない
充実の収納スペース









10/20まで
カラーセレクト可能







連絡先 本店 043-312-0912
9:00~20:00 定休日 第1・3火曜日、毎週水曜日
<https://c21-lifetrust.jp/bukken?id=15571>