

グラファール八千代市高津東4期 全12棟

セールスポイント

多彩な間取りでお客様のお好きな間取りが選べます教育・お買物施設など生活環境充実来客時やセカンドカーにも便利な駐車2台可さまざまな設備や間取り、住み心地を現地で確認しよう

賃料	面積/間取	所在階	管理費・共益費	敷金	礼金
2,990万円	123.20㎡(公簿) / 3LDK				

スタッフからのコメント

全12棟! 分譲地内にはお子様のいるご家庭も多く、見守り合いながら子育て出来る環境

物件概要

所在地	千葉県八千代市高津東2丁目
交通	京成電鉄本線「八千代台」駅 バス乗車時間7分 高津川バス停 東葉高速鉄道「八千代中央」駅より徒歩25分
価格	2,990万円
面積/間取り	3LDK
延べ床面積	93.98㎡
部屋の向き	南西
築年月(築年数)	2024年11月(築0年)
種別/構造	新築一戸建/木造
部屋/所在階/階建	地上2階
現況/入居時期	建築中
建ぺい率	60%
容積率	150%
接道状況	三方
駐車場	有/空き2台
接道1	方向:北西 / 種別:公道 / 幅員:8m
接道2	方向:南西 / 種別:公道 / 幅員:6m
接道3	方向:南東 / 種別:公道 / 幅員:6m
設備条件	前道6m以上、階建 2階建、部屋向き 南西向き、LDK広さ 15帖以上、電気、上水道 公営、汚水 下水道、ガス 都市ガス、駐車可能台数 2台可 クローゼット、シューズボックス、床下収納、システムキッチン、カウンターキッチン、コンロ口数 三口、独立洗面台、オートバス 追い焚き、シャワー、浴室に窓、浴室乾燥機、トイレ2ヶ所、温水洗浄便座、バルコニー バルコニー有、TVインターホン スーパー 徒歩10分以内
物件番号	146401-12887

備考

多彩な間取りでお客様のお好きな間取りが選べます教育・お買物施設など生活環境充実来客時やセカンドカーにも便利な駐車2台可さまざまな設備や間取り、住み心地を現地で確認しよう



6号棟

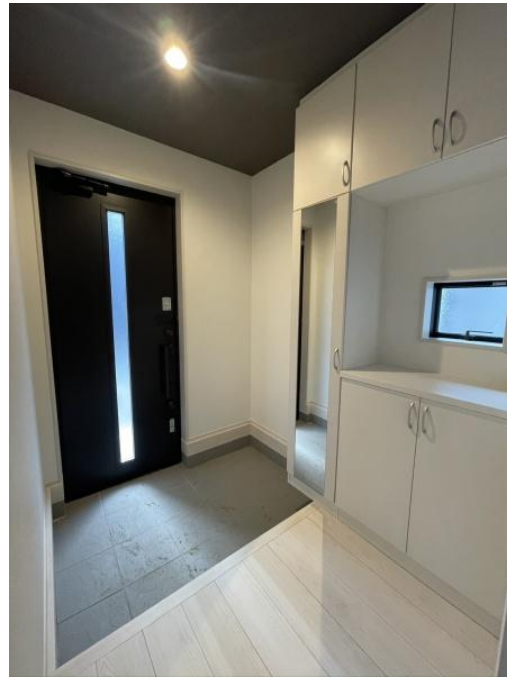
3LDK

+パントリー









3号棟 4LDK +WIC



12号棟 4LDK





連絡先 本店 043-312-0912
9:00~20:00 定休日 第1・3火曜日、毎週水曜日
<https://c21-lifetrust.jp/bukken?id=15551>