

# シティウインズ千葉登戸

セールスポイント

ペット飼育可(細則有)。2024年7月内装新規リフォーム完了。南西向き、陽当たり良好。全居室収納スペース付。

賃料	面積/間取	所在階	管理費・共益費	敷金	礼金
3,690万円	73.08㎡ / 2SLDK	4階	8,900円		

スタッフからのコメント

3駅3路線利用可、各方面へのアクセス良好です。大切なペットと暮らせるマンションです。

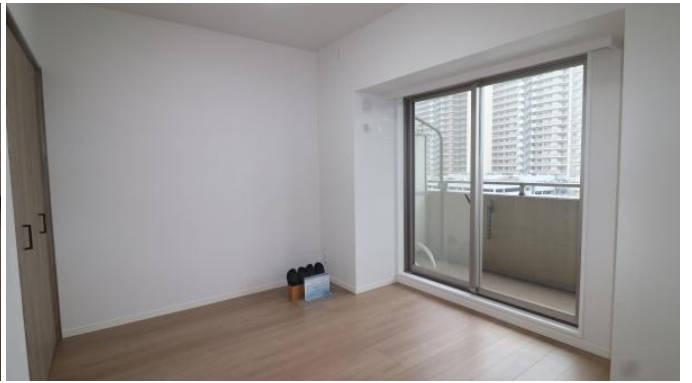
## 物件概要

所在地	千葉県千葉市中央区登戸3丁目
交通	総武・中央緩行線「千葉」駅より徒歩11分 京葉線「千葉みなと」駅より徒歩14分
価格	3,690万円
管理費・共益費	8,900円
修繕積立金	10,600円
面積/間取り	73.08㎡/2SLDK
部屋の向き	南西
築年月(築年数)	2000年3月(築24年)
種別/構造	中古マンション/鉄筋コンクリート造
所在階/階建	4階/地上8階
総戸数	84戸
バルコニー面積	12.55㎡
管理人	管理人:全部委託 / 管理形態:日勤 / エム・エフ・リビングサポート
現況/入居時期	空室/即引き渡し可
駐車場	有り有料/1.8万円
リフォーム	ハウスクリーニング
設備条件	始発駅、2沿線以上利用可、部屋向き 南西向き、日当たり良好、フローリング、全居室フローリング、全居室収納、収納スペース、納戸 クローゼット、シューズボックス、システムキッチン、カウンターキッチン、コンロ口数 三口、バルコニー バルコニー有、管理人 日勤、リフォーム 内装リフォーム済 スーパー 徒歩10分以内、小学校 徒歩10分以内、入居可能時期 即入居可、ペット 可、駐車場空きあり(近隣を含む)
物件番号	146401-12880
備考	ペット飼育可(細則有)。2024年7月内装新規リフォーム完了。南西向き、陽当たり良好。全居室収納スペース付。













連絡先 本店 043-312-0912  
9:00~20:00 定休日 第1・3火曜日、毎週水曜日  
<https://c21-lifetrust.jp/bukken?id=15522>