

# 千葉市稲毛区六方町第5 1号棟

セールスポイント

住宅ローンはお任せください。金利の安い最適な金融機関をご紹介します。弊社専属ファイナンシャルプランナーがお金に関するあらゆる質問にお答えさせていただきます全居室収納付きでお片付けもはかどります。

賃料	面積/間取	所在階	管理費・共益費	敷金	礼金
2,699万円	120.56m <sup>2</sup> (公簿) / 4LDK				

スタッフからのコメント

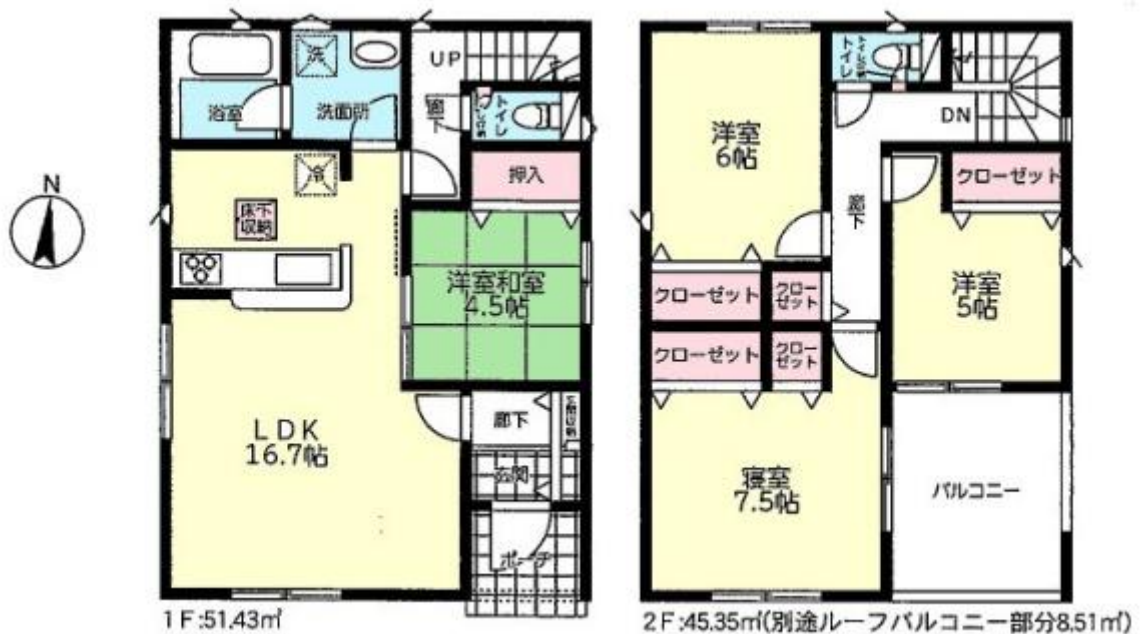
全4棟 ご家族みんながゆったりくつろげる広々リビング

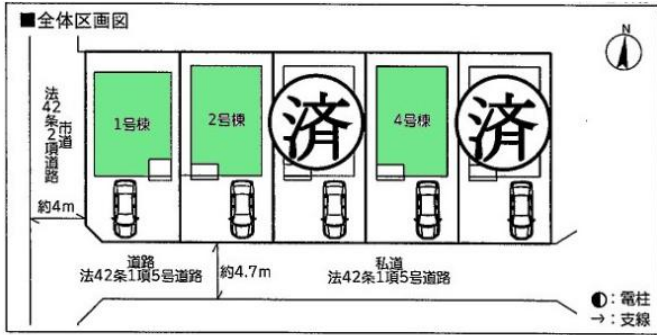
## 物件概要

所在地	千葉県千葉市稲毛区六方町
交通	総武本線「四街道」駅 バス乗車時間9分 山王公民館バス停 千葉都市モノレール「みつわ台」駅より徒歩35分
価格	2,699万円
面積/間取り	4LDK
延べ床面積	96.78m <sup>2</sup>
部屋の向き	南東
築年月(築年数)	2024年9月(築0年)
種別/構造	新築一戸建/木造
部屋/所在階/階建	地上2階
現況/入居時期	新築
建ぺい率	60%
容積率	200%
接道状況	一方
駐車場	有/空き1台
接道1	方向:南 / 幅員:4.7m
設備条件	角地、南側道路面す、2沿線以上利用可、階建 2階建、部屋向き 南東向き、LDK広さ 15帖以上、上水道 公営、汚水 下水道、ガス 都市ガス 全居室収納、収納スペース、クローゼット、シューズボックス、床下収納、システムキッチン、カウンターキッチン、独立洗面台 追い焚き、シャワー、バルコニー バルコニー有、TVインターホン
物件番号	146401-12720

備考

住宅ローンはお任せください。金利の安い最適な金融機関をご紹介します。弊社専属ファイナンシャルプランナーがお金に関するあらゆる質問にお答えさせていただきます。全居室収納付きでお片付けもはかどります。













連絡先 本店 043-312-0912  
9:00~20:00 定休日 第1・3火曜日、毎週水曜日

<https://c21-lifetrust.jp/bukken?id=15477>