

印旛郡栄町竜角寺台3丁目 23-1期 新築戸建て

セールスポイント

弊社専属ファイナンシャルプランナーがお金に関するあらゆる質問にお答えさせていただきます。住宅ローンはお任せください。金利の安い最適な金融機関をご紹介します。セカンドカーにも便利な駐車2台可広々1坪タイプのゆったり浴室ユニット

賃料	面積/間取	所在階	管理費・共益費	敷金	礼金
2,299万円	201.38㎡(公簿) / 3LDK				

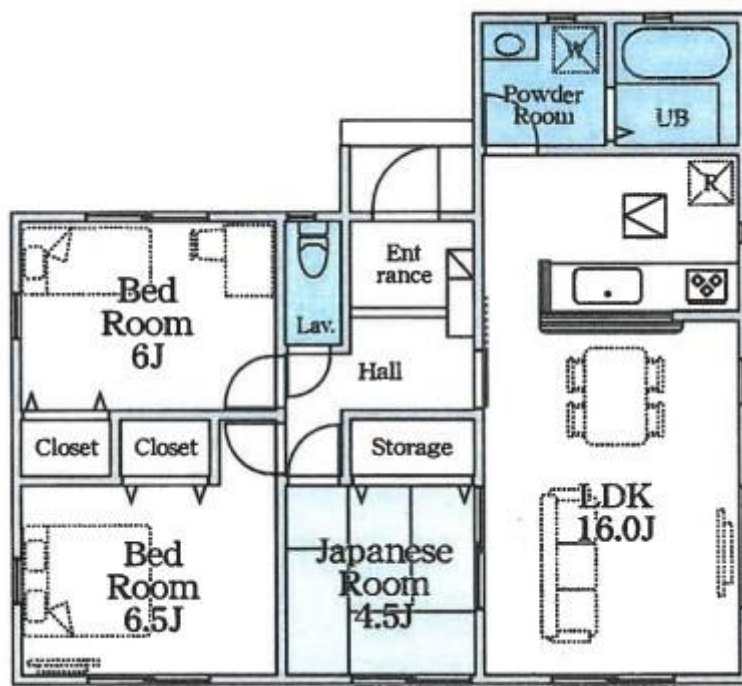
スタッフからのコメント

全てがここに！家族みんながつながる一階だけの新生活 エコジョーズで省エネ、家計と地球に優しい暮らしを

物件概要

所在地	千葉県印旛郡栄町竜角寺台3丁目
交通	成田線「安食」駅 バス乗車時間11分 竜角寺台近隣公園バス停 成田線「下総松崎」駅より徒歩35分
価格	2,299万円
面積/間取り	3LDK
延べ床面積	73.7㎡
部屋の向き	南西
築年月(築年数)	2024年8月(築0年)
種別/構造	新築一戸建/木造
部屋/所在階/階建	地上1階
現況/入居時期	新築
建ぺい率	50%
容積率	100%
接道状況	一方
駐車場	有/空き2台
接道1	方向:北 / 種別:公道 / 幅員:6m
設備条件	土地広さ 50坪以上、前道6m以上、部屋向き 南西向き、LDK広さ 15帖以上、和室、上水道 公営、汚水 下水道、ガス 都市ガス、フローリング 複層ガラス、シャッター雨戸、駐車可能台数 2台可、24時間換気システム、全居室収納、クローゼット、シューズボックス、床下収納 システムキッチン、カウンターキッチン、キッチンタイプ オープンキッチン、コンロ口数 三口、浄水器、独立洗面台、シャンプードレッサー、バス広さ 1坪以上 オートバス、追い焚き、シャワー、浴室に窓、トイレ2ヶ所、温水洗浄便座、省エネ給湯器、TVインターホン ディンプルキー、火災警報器(報知機)

物件番号	146401-12704
備考	弊社専属ファイナンシャルプランナーがお金に関するあらゆる質問にお答えさせていただきます住宅ローンはお任せください。金利の安い最適な金融機関をご紹介します。セカンドカーにも便利な駐車2台可広々1坪タイプのゆったり浴室ユニット















連絡先 本店 043-312-0912
9:00~20:00 定休日 第1・3火曜日、毎週水曜日
<https://c21-lifetrust.jp/bukken?id=15449>