

香取市小見川第10 新築戸建て 全4棟

セールスポイント

住宅ローンはお任せください。金利の安い最適な金融機関をご紹介します。弊社専属ファイナンシャルプランナーがお金に関するあらゆる質問にお答えさせていただきます全居室収納付きでお片付けもはかどります。

賃料	面積/間取	所在階	管理費・共益費	敷金	礼金
1,688万円	195.05m ² (公簿) / 4LDK				

スタッフからのコメント

全4棟 JR成田線・小見川駅より徒歩約7分で通勤・通学に便利 小学校までは約230m

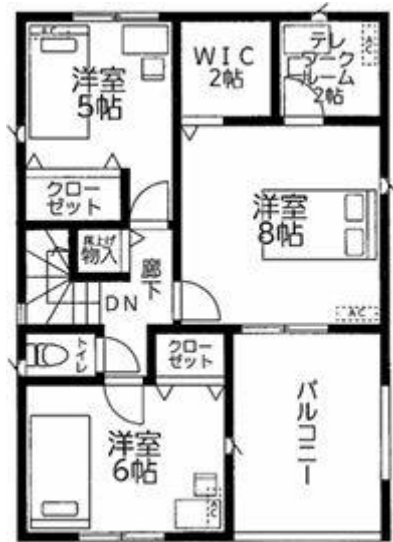
物件概要

所在地	千葉県香取市小見川
交通	成田線「小見川」駅より徒歩7分
価格	1,688万円
面積/間取り	4LDK
延べ床面積	98.82m ²
部屋の向き	南西
築年月(築年数)	2024年12月(築0年)
種別/構造	新築一戸建/木造
部屋/所在階/階建	地上2階
現況/入居時期	新築/2024年12月
建ぺい率	60%
容積率	183%
接道状況	二方
駐車場	有/空き2台
接道1	方向:北 / 種別:公道 / 幅員:4.5m
接道2	方向:西 / 種別:公道 / 幅員:4m
設備条件	土地広さ 50坪以上、階建 2階建、部屋向き 南西向き、LDK広さ 15帖以上、上水道 公営、汚水 下水道、ガス 個別プロパン、複層ガラス、駐車可能台数 2台可 24時間換気システム、全居室収納、収納スペース、クローゼット、ウォークインクローゼット、シューズボックス、床下収納、システムキッチン ガスコンロ、コンロ口数 三口、浄水器、独立洗面台、追い焚き、シャワー、バルコニー バルコニー有、人感センサー付照明 TVインターホン、カードキー、小学校 徒歩10分以内、入居可能時期 年内入居可
物件番号	146401-12660

備考

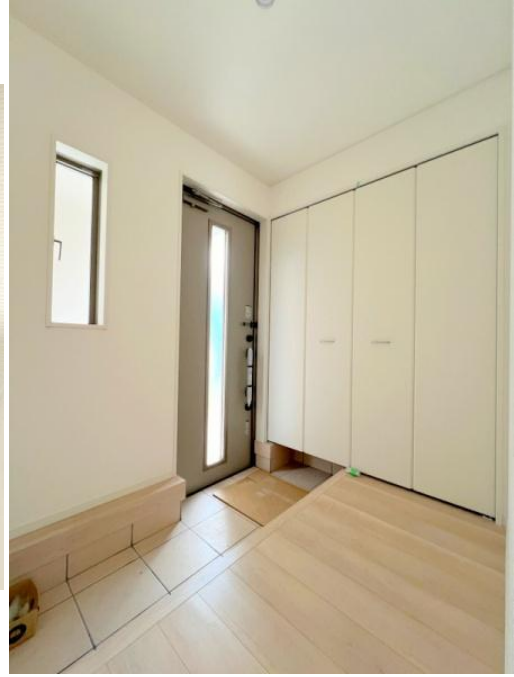
住宅ローンはお任せください。金利の安い最適な金融機関をご紹介します。弊社専属ファイナンシャルプランナーがお金に関するあらゆる質問にお答えさせていただきます。全居室収納付きでお片付けもはかどります。

















連絡先 本店 043-312-0912
9:00~20:00 定休日 第1・3火曜日、毎週水曜日
<https://c21-lifetrust.jp/bukken?id=15405>