

エステプラザ京成佐倉駅前

セールスポイント

住宅ローンはお任せください。金利の安い最適な金融機関をご紹介します。

賃料	面積/間取	所在階	管理費・共益費	敷金	礼金
2,680万円	74.11㎡ / 3LDK	15階	11,000円		

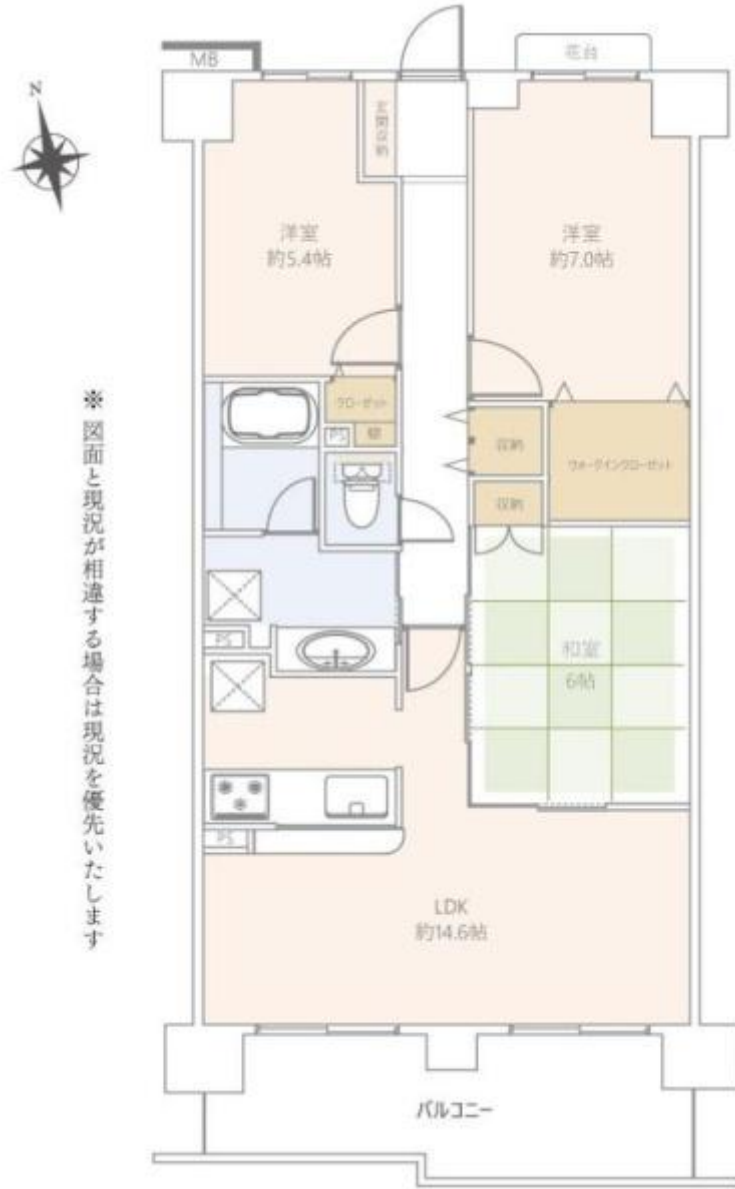
スタッフからのコメント

3LDK 京成本線・京成佐倉駅まで徒歩約2分で通勤・通学に便利 17階建て15階部分につき眺望良好

物件概要

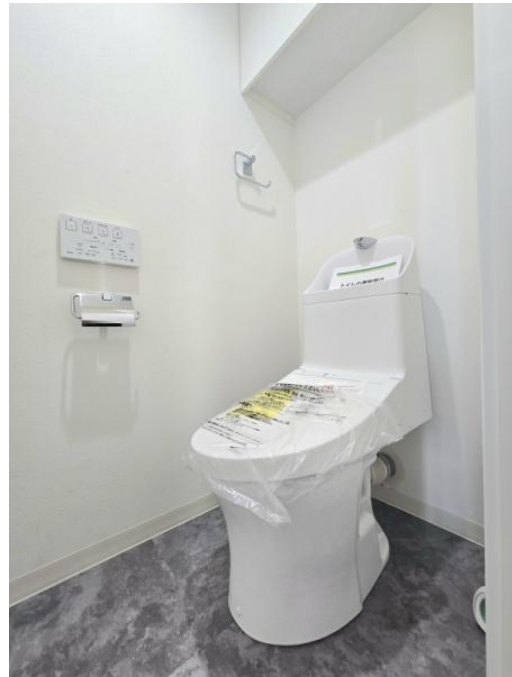
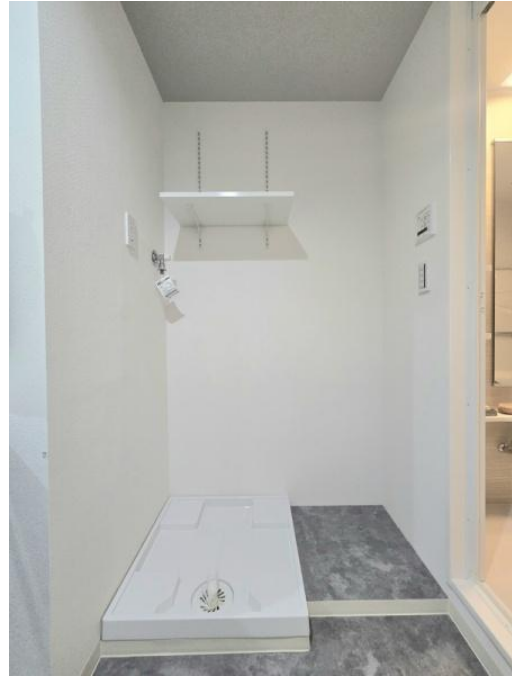
所在地	千葉県佐倉市鎗木町
交通	京成電鉄本線「京成佐倉」駅より徒歩2分 総武本線「佐倉」駅より徒歩25分
価格	2,680万円
管理費・共益費	11,000円
修繕積立金	9,500円
面積/間取り	74.11㎡/3LDK
部屋の向き	南西
築年月（築年数）	1997年1月（築27年）
種別/構造	中古マンション/鉄骨鉄筋コンクリート造
所在階/階建	15階/地上17階
総戸数	161戸
バルコニー面積	10.79㎡
管理人	管理人:全部委託 / 管理形態:日勤
現況/入居時期	空室
駐車場	有り有料/1.35万円
リフォーム	クリーニング
設備条件	2沿線以上利用可、部屋向き 南西向き、和室、上水道 公営、汚水 下水道、ガス 都市ガス、照明器具、エアコン、全居室収納 収納スペース、クローゼット、ウォークインクローゼット、システム キッチン、カウンターキッチン、独立洗面台、追い焚き、シャワー 浴室暖房、浴室乾燥機、バルコニー バルコニー有、エレベーター、 宅配ボックス、バイク置き場、駐輪場、管理人 日勤 TVインターホン、リフォーム 内装リフォーム済、小学校 徒歩10分以 内、ペット 不可
物件番号	146401-12655
備考	住宅ローンはお任せください。金利の安い最適な金融機関をご紹介します。



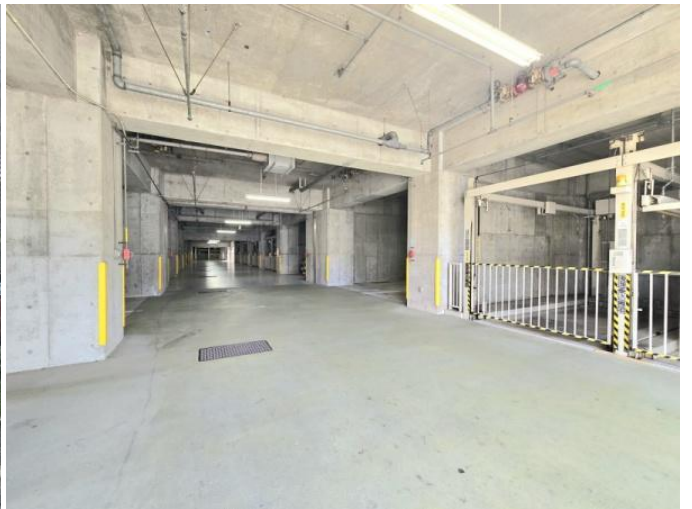


※図面と現況が相違する場合は現況を優先いたします













連絡先 本店 043-312-0912
9:00~20:00 定休日 第1・3火曜日、毎週水曜日
<https://c21-lifetrust.jp/bukken?id=15394>