

市原市姉崎23-2期 新築戸建て 1号棟

セールスポイント

弊社専属ファイナンシャルプランナーがお金に関するあらゆる質問にお答えさせていただきます。住宅ローンはお任せください。金利の安い最適な金融機関をご紹介します。お子様のお留守番にも安心なTVモニタ付インターホンシャッター雨戸付き

賃料	面積/間取	所在階	管理費・共益費	敷金	礼金
2,590万円	256.63m ² (公簿) / 4LDK				

スタッフからのコメント

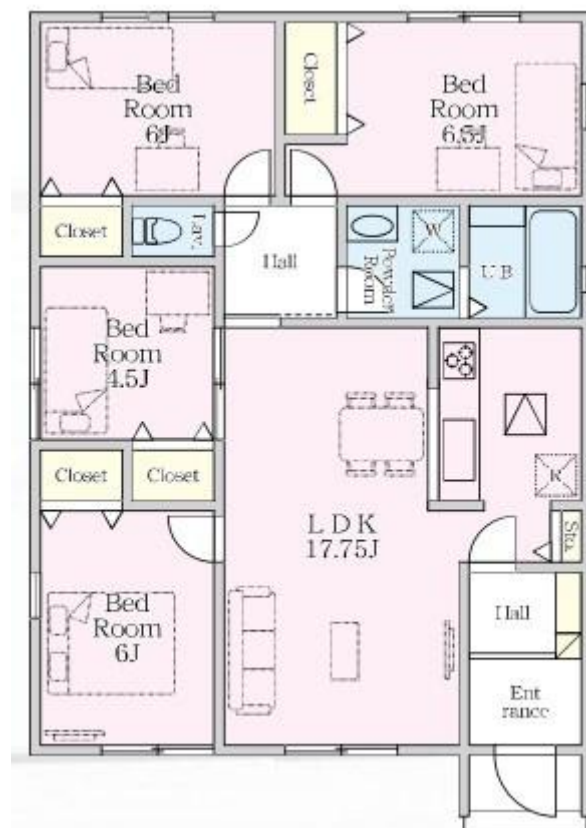
全2棟 ご家族やお客様との会話も楽しめる対面キッチン、全居室に収納を完備し、家族の荷物もすっきり収納

物件概要

所在地	千葉県市原市姉崎
交通	内房線「姉ヶ崎」駅より徒歩22分
価格	2,590万円
面積/間取り	4LDK
延べ床面積	89.43m ²
部屋の向き	南東
築年月(築年数)	2024年12月(築0年)
種別/構造	新築一戸建/木造
部屋/所在階/階建	地上2階
現況/入居時期	新築
建ぺい率	60%
容積率	100%
接道状況	一方
駐車場	有/空き2台
接道1	方向:北 / 種別:公道 / 幅員:2.9m
設備条件	土地広さ 50坪以上、階建 2階建、部屋向き 南東向き、LDK 広さ 15帖以上、和室、上水道 公営、フローリング、複層ガラス、シャッター雨戸 駐車可能台数 2台可、24時間換気システム、全居室収納、収納スペース、クローゼット、シューズボックス、床下収納、システムキッチン カウンターキッチン、コンロ口数 三口、独立洗面台、シャンプードレッサー、バス広さ 1坪以上、追い焚き、シャワー、浴室に窓 トイレ2ヶ所、温水洗浄便座、バルコニー バルコニー有、TV インターホン、ディンプルキー
物件番号	146401-12628

備考

弊社専属ファイナンシャルプランナーがお金に関するあらゆる質問にお答えさせていただきます住宅ローンはお任せください。金利の安い最適な金融機関をご紹介します。お子様のお留守番にも安心なTVモニタ付インタホンシャッター雨戸付き















連絡先 本店 043-312-0912
9:00~20:00 定休日 第1・3火曜日、毎週水曜日
<https://c21-lifetrust.jp/bukken?id=15339>