

# 八千代市村上1 新築戸建て 2号棟

セールスポイント

住宅ローンはお任せください。金利の安い最適な金融機関をご紹介します。弊社専属ファイナンシャルプランナーがお金に関するあらゆる質問にお答えさせていただきます。全居室収納付きでお片付けもはかどります。

賃料	面積/間取	所在階	管理費・共益費	敷金	礼金
3,890万円	107.36m <sup>2</sup> (公簿) / 4LDK				

スタッフからのコメント

全2棟 東葉高速線・東葉勝田台駅まで徒歩約12分 カースペースは2台駐車可能

## 物件概要

所在地	千葉県八千代市村上
交通	京成電鉄本線「勝田台」駅より徒歩14分 東葉高速鉄道「東葉勝田台」駅より徒歩12分
価格	3,890万円
面積/間取り	4LDK
延べ床面積	97.49m <sup>2</sup>
部屋の向き	南
築年月(築年数)	2024年10月(築0年)
種別/構造	新築一戸建/木造
部屋/所在階/階建	地上2階
現況/入居時期	新築
建ぺい率	60%
容積率	150%
接道状況	一方
駐車場	有/空き2台
接道1	方向:南 / 種別:公道 / 幅員:12m
設備条件	南側道路面す、前道6m以上、2沿線以上利用可、部屋向き 南向き、LDK広さ 15帖以上、上水道 公営、汚水 下水道、ガス 都市ガス、複層ガラス 駐車可能台数 2台可、全居室収納、収納スペース、クローゼット、ウォークインクローゼット、シューズボックス、床下収納、システムキッチン カウンターキッチン、食器洗乾燥機、独立洗面台、バス広さ 1坪以上、追い焚き、シャワー、浴室に窓、浴室暖房 浴室乾燥機、トイレ2ヶ所、温水洗浄便座、バルコニー バルコニー有、TVインターホン
物件番号	146401-12622

備考

住宅ローンはお任せください。金利の安い最適な金融機関をご紹介します。弊社専属ファイナンシャルプランナーがお金に関するあらゆる質問にお答えさせていただきます。全居室収納付きでお片付けもはかどります。

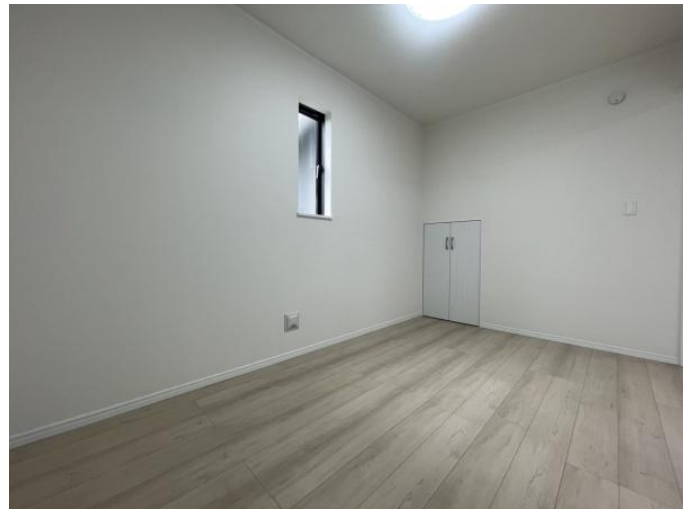


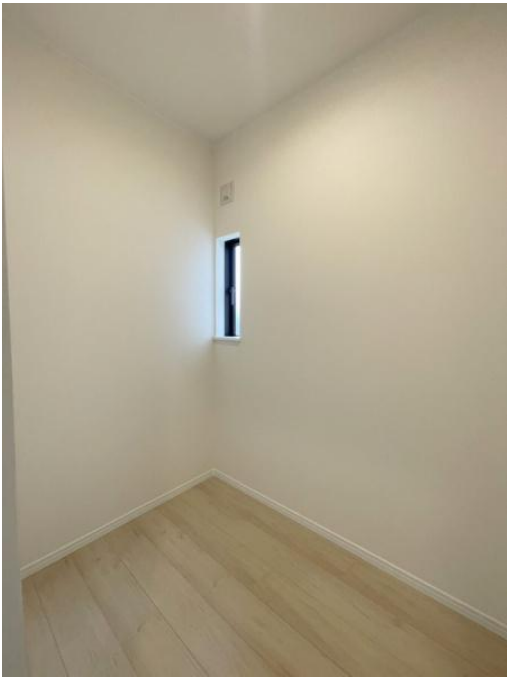


















連絡先 本店 043-312-0912  
9:00~20:00 定休日 第1・3火曜日、毎週水曜日  
<https://c21-lifetrust.jp/bukken?id=15330>