

# 成田市飯田町3期 新築戸建て 全2棟

セールスポイント

弊社専属ファイナンシャルプランナーがお金に関するあらゆる質問にお答えさせていただきます。住宅ローンはお任せください。金利の安い最適な金融機関をご紹介します。雨の日のお洗濯にも大活躍な浴室乾燥機付お料理をしながらでもご家族との会話を楽しめる対面キッチン

賃料	面積/間取	所在階	管理費・共益費	敷金	礼金
3,580万円	147.01㎡(公簿) / 4LDK				

スタッフからのコメント

全2棟 南庭から明るい光が射し込む陽だまり空間、徒歩約5分以内にスーパーや公園があり充実の住環境です

## 物件概要

所在地	千葉県成田市飯田町
交通	成田線「成田」駅より徒歩21分 京成電鉄本線「公津の杜」駅より徒歩19分
価格	3,580万円
面積/間取り	4LDK
延べ床面積	97.7㎡
部屋の向き	南西
築年月(築年数)	2024年8月(築0年)
種別/構造	新築一戸建/木造
部屋/所在階/階建	地上2階
現況/入居時期	新築
建ぺい率	60%
容積率	150%
接道状況	一方
駐車場	有/空き2台
接道1	方向:北東 / 幅員:4.54m
設備条件	階建 2階建、部屋向き 南西向き、日当り良好、LDK広さ 15帖以上、上水道 公営、汚水 下水道、ガス 都市ガス、フローリング、複層ガラス 駐車可能台数 2台可、全居室収納、収納スペース、クローゼット、ウォークインクローゼット、シューズインクローゼット、床下収納、システムキッチン カウンターキッチン、コンロ口数 三口、独立洗面台、シャンプードレッサー、追い焚き、シャワー、浴室に窓、浴室暖房 浴室乾燥機、トイレ2ヶ所、温水洗浄便座、バルコニー バルコニー有、専用庭
物件番号	146401-12564

備考

弊社専属ファイナンシャルプランナーがお金に関するあらゆる質問にお答えさせていただきます住宅ローンはお任せください。金利の安い最適な金融機関をご紹介します。雨の日のお洗濯にも大活躍な浴室乾燥機付お料理をしながらでもご家族との会話を楽しめる対面キッチン

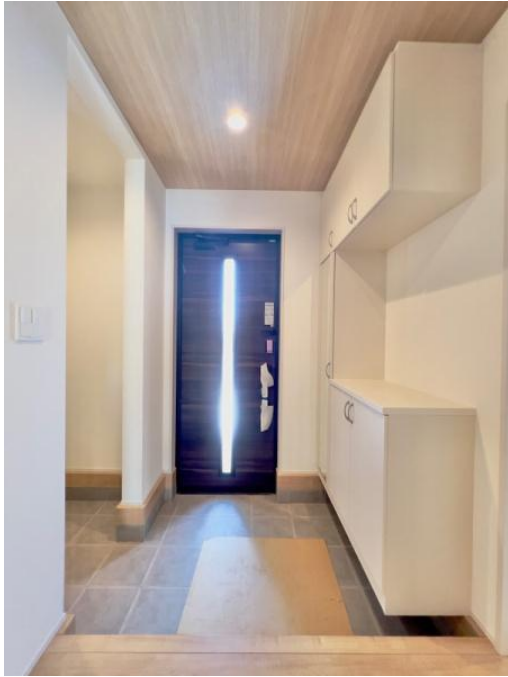


















連絡先 本店 043-312-0912  
9:00~20:00 定休日 第1・3火曜日、毎週水曜日

<https://c21-lifetrust.jp/bukken?id=15225>