

印西市高花6丁目 新築戸建て 2号棟

セールスポイント

弊社専属ファイナンシャルプランナーがお金に関するあらゆる質問にお答えさせていただきます。住宅ローンはお任せください。金利の安い最適な金融機関をご紹介します。雨の日のお洗濯にも大活躍な浴室乾燥機付小学校、中学校共に近く充実の子育て環境です

賃料	面積/間取	所在階	管理費・共益費	敷金	礼金
3,190万円	166.04m ² (公簿) / 4LDK				

スタッフからのコメント

全2棟 リビングで遊ぶお子様にも目が届く安心感の対面キッチン 全居室収納付きすっきり片づけられます\n

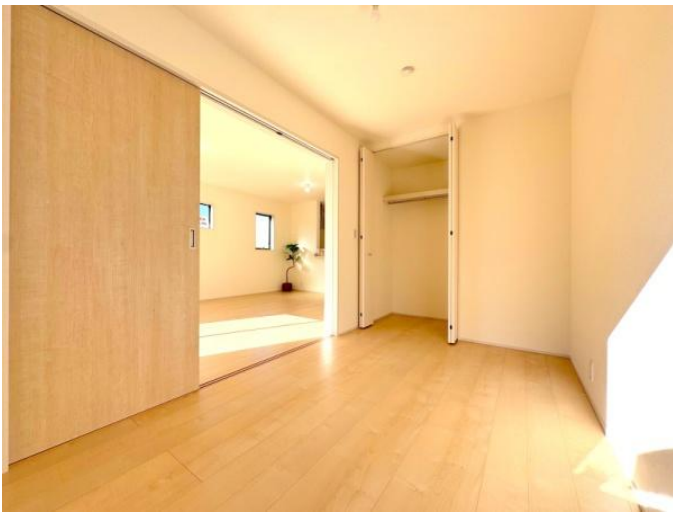
物件概要

所在地	千葉県印西市高花6丁目
交通	北総鉄道「千葉ニュータウン中央」駅 バス乗車時間8分 高花4丁目バス停 北総鉄道「印西牧の原」駅より徒歩41分
価格	3,190万円
面積/間取り	4LDK
延べ床面積	110.18m ²
部屋の向き	南東
築年月(築年数)	2024年11月(築0年)
種別/構造	新築一戸建/木造
部屋/所在階/階建	地上2階
現況/入居時期	新築/2024年11月
建ぺい率	40%
容積率	80%
接道状況	一方
駐車場	有/空き2台
接道1	方向:東 / 種別:公道 / 幅員:5.9m
設備条件	階建 2階建、部屋向き 南東向き、LDK広さ 15帖以上、上水道 公営、汚水 下水道、ガス 都市ガス、駐車可能台数 2台可、24時間換気システム、全居室収納 収納スペース、クローゼット、ウォークインクローゼット、シューズボックス、床下収納、システムキッチン、カウンターキッチン、コンロ口数 三口 独立洗面台、シャンプードレッサー、追い焚き、シャワー、浴室に窓、浴室暖房、浴室乾燥機、トイレ2ヶ所 温水洗浄便座、バルコニー バルコニー有、人感センサー付照明、TVインターホン、入居可能時期 年内入居可
物件番号	146401-12488

備考

弊社専属ファイナンシャルプランナーがお金に関するあらゆる質問にお答えさせていただきます住宅ローンはお任せください。金利の安い最適な金融機関をご紹介します。雨の日のお洗濯にも大活躍な浴室乾燥機付小学校、中学校共に近く充実の子育て環境です













連絡先 本店 043-312-0912
9:00~20:00 定休日 第1・3火曜日、毎週水曜日
<https://c21-lifetrust.jp/bukken?id=15076>