

四街道市みそら4丁目

セールスポイント

駐車スペース2台はセカンドカーや来客の際に便利。衣類をたっぷり収納できる小屋裏収納。ご家族と会話を楽しみながらお料理ができる対面キッチン。

賃料	面積/間取	所在階	管理費・共益費	敷金	礼金
2,380万円	184.59㎡(公簿) / 4LDK				

スタッフからのコメント

2024年7月内外装リフォーム済です。開放感があり、風通りが良さそうな三方角地のお住まいです。
\\n

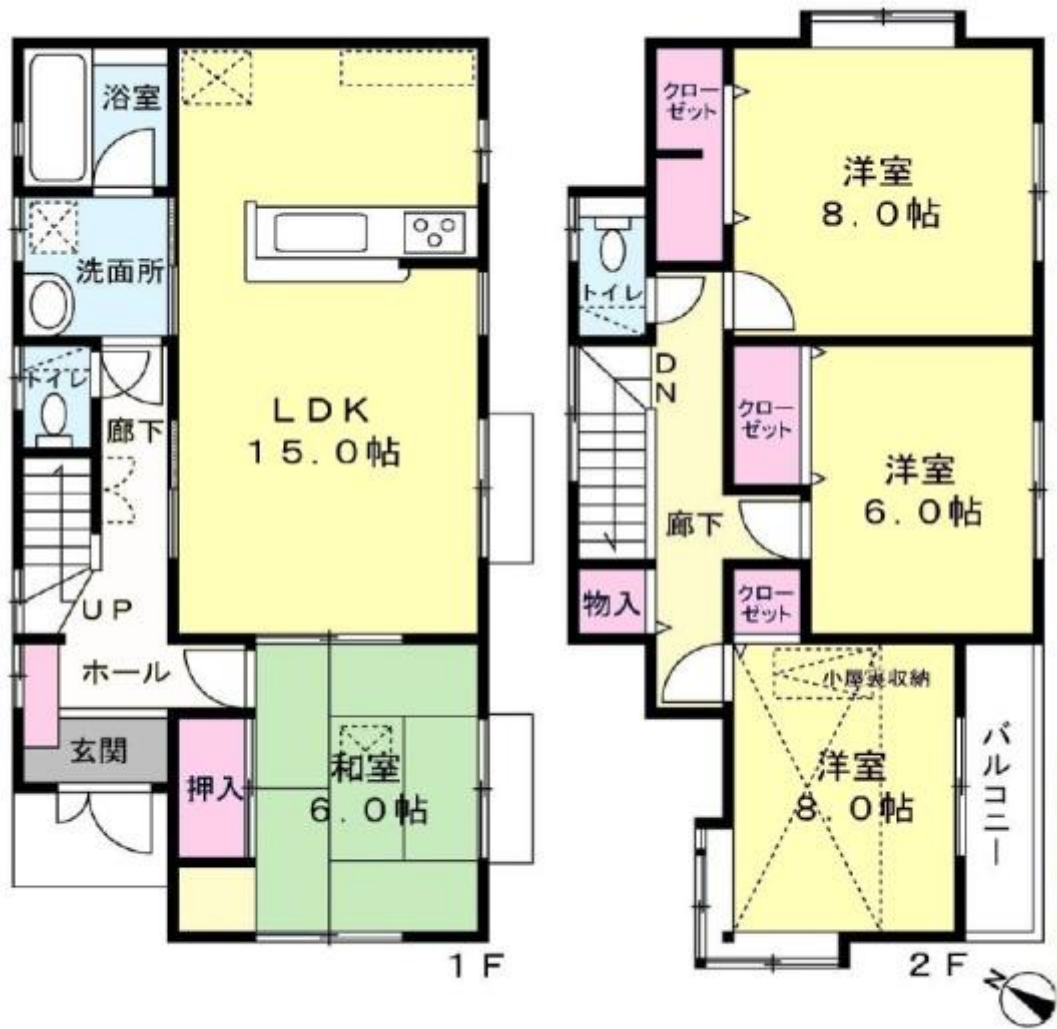
物件概要

所在地	千葉県四街道市みそら4丁目
交通	総武本線「四街道」駅 バス乗車時間18分 みそら団地バス停
価格	2,380万円
面積/間取り	4LDK
延べ床面積	102.87㎡
部屋の向き	南西
築年月(築年数)	2004年5月(築20年)
種別/構造	中古一戸建/木造
部屋/所在階/階建	地上2階
現況/入居時期	空家
建ぺい率	50%
容積率	100%
接道状況	三方
駐車場	有/空き2台
接道1	方向:北西 / 種別:公道 / 幅員:2.1m
接道2	方向:北東 / 種別:公道 / 幅員:3.7m
接道3	方向:南西 / 種別:公道 / 幅員:5.8m
リフォーム	モニター付きインターホン交換、ハウスクリーニング
設備条件	角地、階建 2階建、LDK広さ 15帖以上、和室、上水道 公営、汚水 下水道、ガス 都市ガス、フローリング、出窓 駐車可能台数 2台可、全居室収納、収納スペース、クローゼット、シューズボックス、システムキッチン、カウンターキッチン、コンロ口数 三口 シャワー、浴室に窓、トイレ2ヶ所、温水洗浄便座、バルコニー バルコニー有、TVインターホン、リフォーム 内装リフォーム済
物件番号	146402-9060

備考

駐車スペース2台はセカンドカーや来客の際に便利。衣類をたっぷり収納できる小屋裏収納。ご家族と会話を楽しみながらお料理ができる対面キッチン。











連絡先 津田沼店 047-409-9921
9:00~20:00 定休日 第1・3火曜日、毎週水曜日
<https://c21-lifetrust.jp/bukken?id=15060>