

印西市木下23-1期 新築戸建て 全3棟

セールスポイント

住宅ローンはお任せください。金利の安い最適な金融機関をご紹介します。弊社専属ファイナンシャルプランナーがお金に関するあらゆる質問にお答えさせていただきます。全居室収納付きでお片付けもはかどります。

賃料	面積/間取	所在階	管理費・共益費	敷金	礼金
2,399万円	128.98㎡(公簿) / 3LDK				

スタッフからのコメント

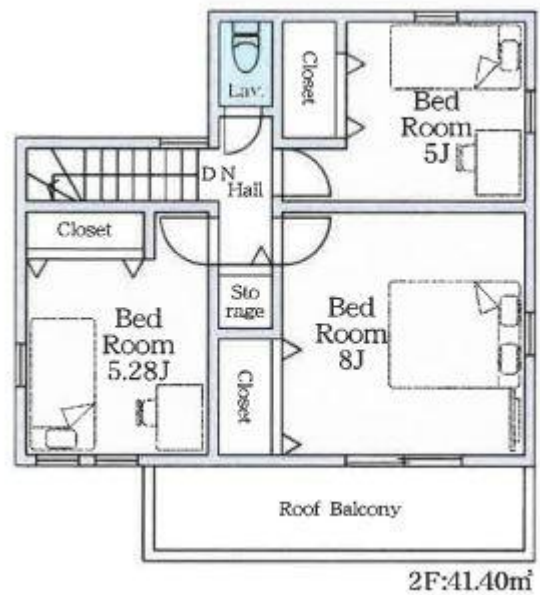
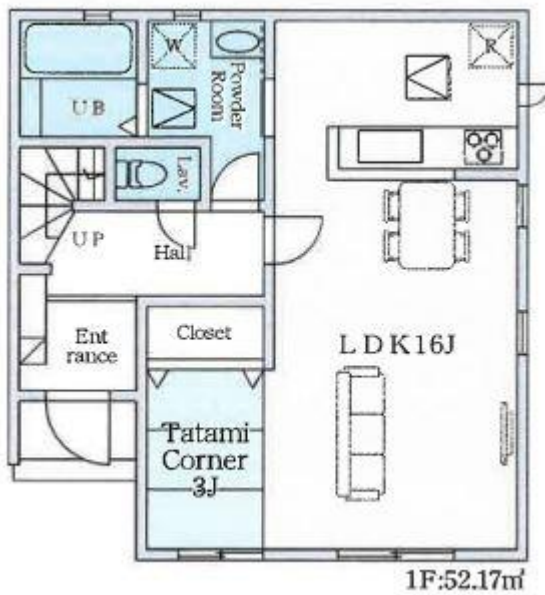
全3棟 JR成田線・木下駅より徒歩約6分で通勤、通学に便利 近隣には商業施設が多く生活に便利な環境

物件概要

所在地	千葉県印西市木下
交通	成田線「木下」駅より徒歩6分 成田線「布佐」駅より徒歩34分
価格	2,399万円
面積/間取り	3LDK
延べ床面積	93.57㎡
部屋の向き	南
築年月(築年数)	2024年7月(築0年)
種別/構造	新築一戸建/木造
部屋/所在階/階建	地上2階
現況/入居時期	新築/即引き渡し可
建ぺい率	60%
容積率	200%
接道状況	一方
駐車場	有/空き2台
接道1	方向:南 / 種別:公道 / 幅員:4.64m
接道2	方向:東 / 種別:公道 / 幅員:4.67m
設備条件	南側道路面す、階建 2階建、部屋向き 南向き、LDK広さ 15帖以上、上水道 公営、汚水 下水道、ガス 都市ガス、複層ガラス、 駐車可能台数 2台可 全居室収納、収納スペース、クローゼット、シューズボックス、床下収納、システムキッチン、カウンターキッチン、浄水器 独立洗面台、追い焚き、シャワー、浴室に窓、トイレ2ヶ所、温水洗浄便座、バルコニー バルコニー有、TVインターホン ダブルロックドア、スーパー 徒歩10分以内、入居可能時期 即入居可
物件番号	146401-12475

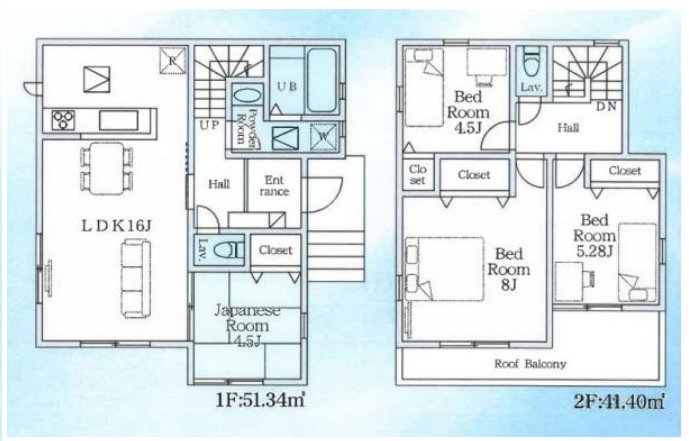
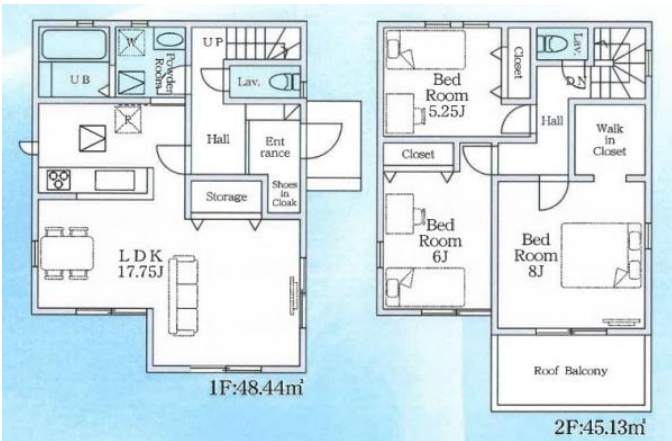
備考

住宅ローンはお任せください。金利の安い最適な金融機関をご紹介します。弊社専属ファイナンシャルプランナーがお金に関するあらゆる質問にお答えさせていただきます全居室収納付きでお片付けもはかどります。













連絡先 本店 043-312-0912
9:00~20:00 定休日 第1・3火曜日、毎週水曜日
<https://c21-lifetrust.jp/bukken?id=15056>