

印西市大森23-2期 新築戸建て 全2棟

セールスポイント

住宅ローンはお任せください。金利の安い最適な金融機関をご紹介します。弊社専属ファイナンシャルプランナーがお金に関するあらゆる質問にお答えさせていただきます。全居室収納付きでお片付けもはかどります。

賃料	面積/間取	所在階	管理費・共益費	敷金	礼金
2,299万円	169.15m ² (公簿) / 3LDK				

スタッフからのコメント

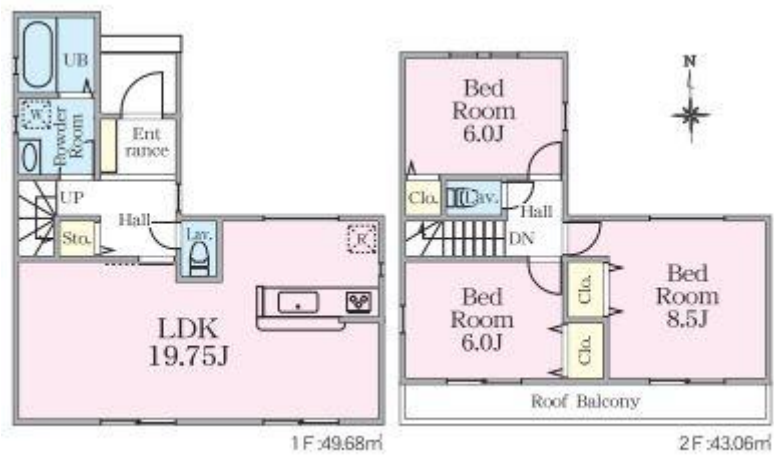
全2棟 3LDK 小学校までは約500m JR成田線・木下駅より徒歩約12分で通勤、通学に便利

物件概要

所在地	千葉県印西市大森
交通	成田線「木下」駅より徒歩12分 成田線「布佐」駅より徒歩30分
価格	2,299万円
面積/間取り	3LDK
延べ床面積	92.74m ²
部屋の向き	南
築年月(築年数)	2024年6月(築0年)
種別/構造	新築一戸建/木造
部屋/所在階/階建	地上2階
現況/入居時期	新築/即引き渡し可
建ぺい率	50%
容積率	100%
接道状況	一方
駐車場	有/空き2台
接道1	方向:南 / 種別:公道 / 幅員:9.75m
接道2	方向:北 / 種別:公道 / 幅員:4m
設備条件	土地広さ 50坪以上、南側道路面す、前道6m以上、階建 2階建、LDK広さ 18帖以上、全居室6帖以上、上水道 公営、汚水 下水道、ガス 個別プロパン 駐車可能台数 2台可、全居室収納、収納スペース、クローゼット、シューズボックス、床下収納、システムキッチン、カウンターキッチン 浄水器、独立洗面台、追い焚き、シャワー、浴室に窓、トイレ2ヶ所、温水洗浄便座、バルコニー バルコニー有 TVインターホン、小学校 徒歩10分以内
物件番号	146401-12474

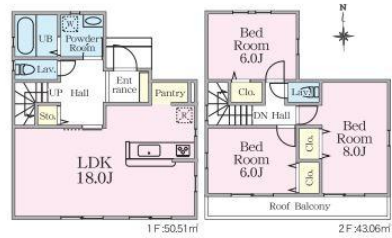
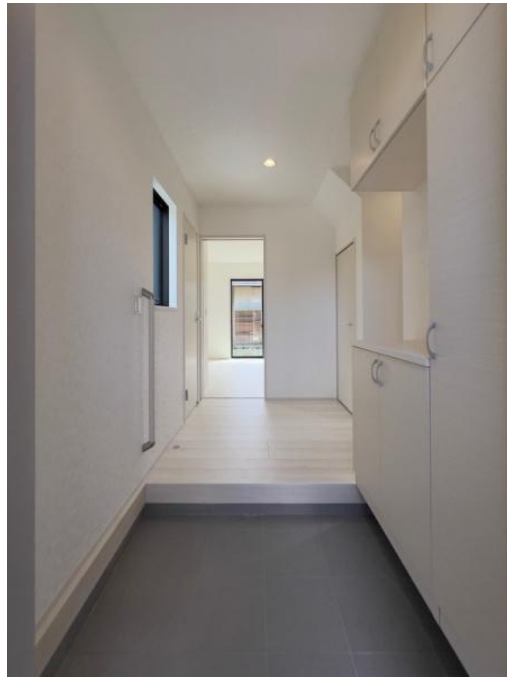
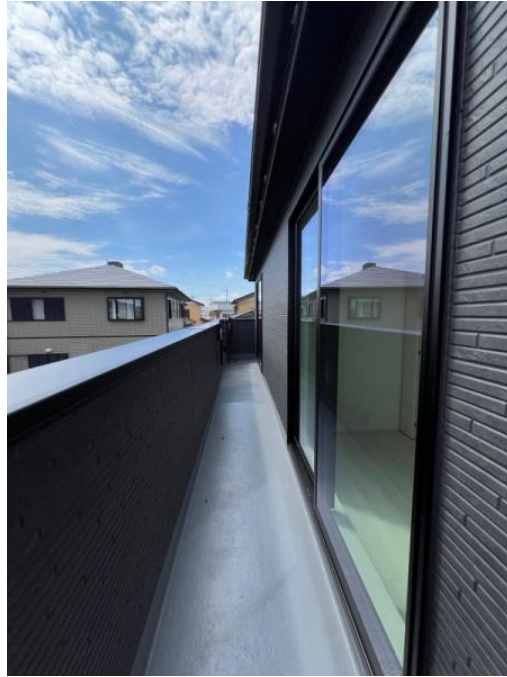
備考

住宅ローンはお任せください。金利の安い最適な金融機関をご紹介します。弊社専属ファイナンシャルプランナーがお金に関するあらゆる質問にお答えさせていただきます。全居室収納付きでお片付けもはかどります。















連絡先 本店 043-312-0912
9:00~20:00 定休日 第1・3火曜日、毎週水曜日
<https://c21-lifetrust.jp/bukken?id=15055>