

佐倉市西志津23-1期 新築戸建て

セールスポイント

住宅ローンはお任せください。金利の安い最適な金融機関をご紹介します。弊社専属ファイナンシャルプランナーがお金に関するあらゆる質問にお答えさせていただきます全居室収納付きでお片付けもはかどります。

賃料	面積/間取	所在階	管理費・共益費	敷金	礼金
2,499万円	102.15m ² (公簿) / 3LDK				

スタッフからのコメント

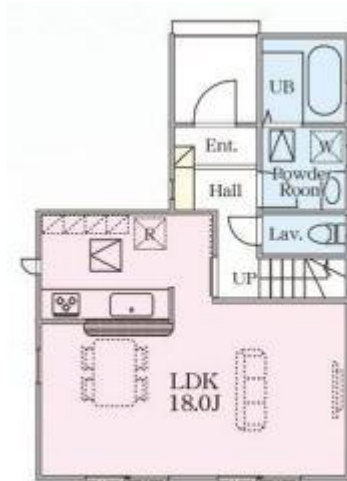
3LDK 小学校までは約170mでお子様の通学も安心 閑静な住宅街で落ち着きのある住環境です

物件概要

所在地	千葉県佐倉市西志津7丁目
交通	京成電鉄本線「志津」駅より徒歩24分 京成電鉄本線「勝田台」駅より徒歩26分
価格	2,499万円
面積/間取り	3LDK
延べ床面積	89.42m ²
部屋の向き	南東
築年月(築年数)	2024年7月(築0年)
種別/構造	新築一戸建/木造
部屋/所在階/階建	地上2階
現況/入居時期	新築/即引き渡し可
建ぺい率	50%
容積率	100%
接道状況	一方
駐車場	有/空き1台
接道1	方向:北 / 種別:私道 / 幅員:4m
設備条件	閑静な住宅地、2沿線以上利用可、階建 2階建、部屋向き 南東向き、LDK広さ 18帖以上、全居室6帖以上、上水道 公営、汚水 下水道、ガス 都市ガス 複層ガラス、シャッター雨戸、全居室収納、収納スペース、クローゼット、シューズボックス、床下収納、システムキッチン カウンターキッチン、浄水器、独立洗面台、追い焚き、シャワー、浴室に窓、トイレ2ヶ所、温水洗浄便座 バルコニー バルコニー有、TVインターホン、小学校 徒歩10分以内、入居可能時期 即入居可
物件番号	146401-12472

備考

住宅ローンはお任せください。金利の安い最適な金融機関をご紹介します。弊社専属ファイナンシャルプランナーがお金に関するあらゆる質問にお答えさせていただきます。全居室収納付きでお片付けもはかどります。



1F:44.71㎡



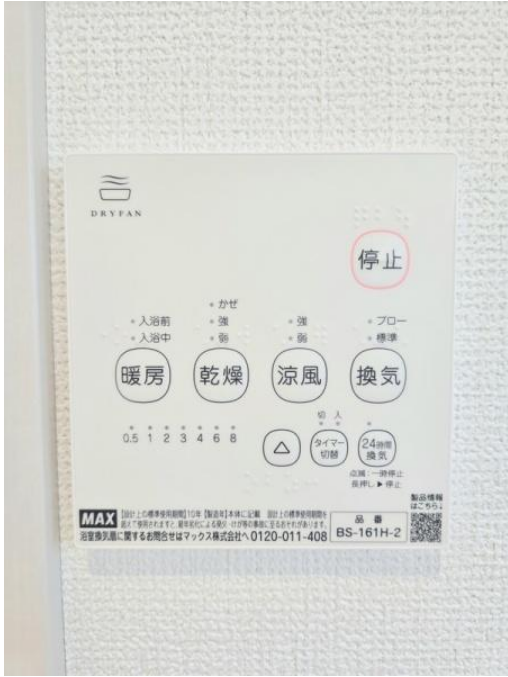
2F:44.71㎡













連絡先 本店 043-312-0912
9:00~20:00 定休日 第1・3火曜日、毎週水曜日
<https://c21-lifetrust.jp/bukken?id=15053>