

千葉市花見川区こてはし台5丁目9期 新築戸建て 全2棟

セールスポイント

住宅ローンはお任せください。金利の安い最適な金融機関をご紹介します。弊社専属ファイナンシャルプランナーがお金に関するあらゆる質問にお答えさせていただきます。全居室収納付きでお片付けもはかどります。

賃料	面積/間取	所在階	管理費・共益費	敷金	礼金
2,878万円	116.09㎡(公簿) / 3LDK				

スタッフからのコメント

全2棟 3LDK+セカンドリビング スーパーまでは徒歩約2分

物件概要

所在地	千葉県千葉市花見川区こてはし台5丁目
交通	京成電鉄本線「勝田台」駅 バス乗車時間22分 こてはし第三バス停 京成電鉄本線「京成大和田」駅より徒歩48分
価格	2,878万円
面積/間取り	3LDK
延べ床面積	103.58㎡
部屋の向き	南東
築年月(築年数)	2024年8月(築0年)
種別/構造	新築一戸建/木造
部屋/所在階/階建	地上2階
現況/入居時期	新築
建ぺい率	50%
容積率	100%
接道状況	一方
駐車場	有/空き2台
接道1	方向:南西 / 間口:8.02m / 種別:公道 / 幅員:5m
設備条件	閑静な住宅地、階建 2階建、部屋向き 南東向き、LDK広さ 20帖以上、吹抜け、上水道 公営、汚水 下水道、ガス 都市ガス、フローリング 全居室フローリング、複層ガラス、駐車可能台数 2台可、24時間換気システム、全居室収納、収納スペース、クローゼット、ウォークインクローゼット 床下収納、システムキッチン、カウンターキッチン、コンロ口数 三口、食器洗乾燥機、浄水器、独立洗面台、追い焚きシャワー、浴室に窓、浴室暖房、浴室乾燥機、トイレ2ヶ所、温水洗浄便座、バルコニー バルコニー有、TVインターホン スーパー 徒歩10分以内、小学校 徒歩10分以内
物件番号	146401-12429

備考

住宅ローンはお任せください。金利の安い最適な金融機関をご紹介します。弊社専属ファイナンシャルプランナーがお金に関するあらゆる質問にお答えさせていただきます。全居室収納付きでお片付けもはかどります。



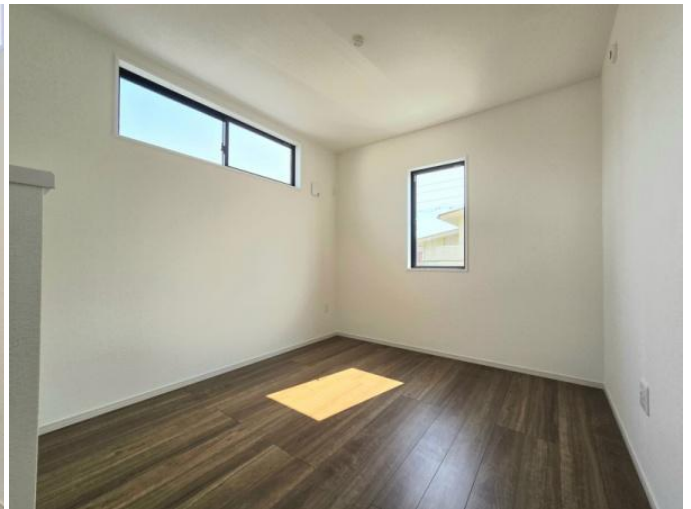
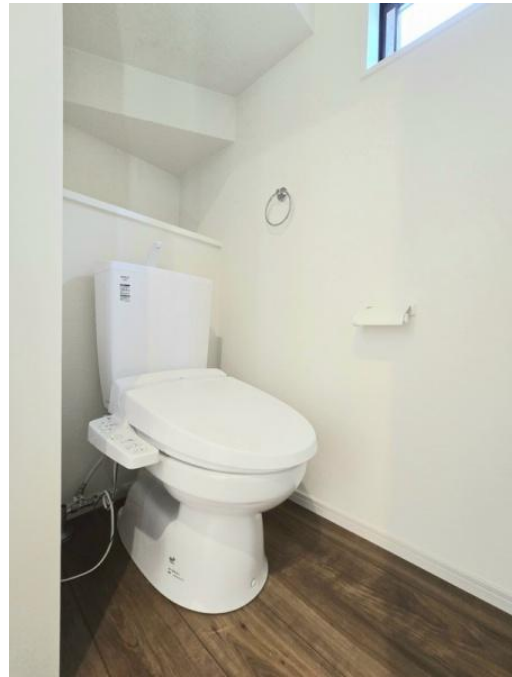


2F / 49.14m² (約14.86坪)



1F / 54.44m² (約16.46坪)















連絡先 本店 043-312-0912
9:00~20:00 定休日 第1・3火曜日、毎週水曜日
<https://c21-lifetrust.jp/bukken?id=15047>