

千葉市稲毛区宮野木町

セールスポイント

全居室収納スペース付。お洗濯物がよく乾きそうな南向きバルコニー。玄関上部の吹抜けは開放感のある空間。

賃料	面積/間取	所在階	管理費・共益費	敷金	礼金
2,480万円	134.41㎡(公簿) / 4LDK				

スタッフからのコメント

2024年3月内外装リフォーム済新築気分で新生活をスタートできそうです。\\n

物件概要

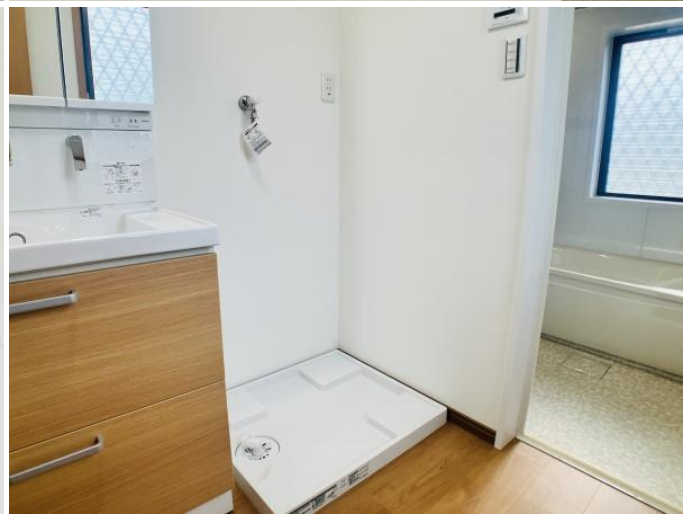
所在地	千葉県千葉市稲毛区宮野木町
交通	総武・中央緩行線「稲毛」駅 バス乗車時間11分 五反田バス停 千葉都市モノレール「穴川」駅より徒歩27分
価格	2,480万円
面積/間取り	4LDK
延べ床面積	102.26㎡
部屋の向き	南
築年月(築年数)	2001年10月(築22年)
種別/構造	中古一戸建/木造
部屋/所在階/階建	地上2階
現況/入居時期	空家
建ぺい率	60%
容積率	150%
接道状況	一方
駐車場	有/空き1台
接道1	方向:北東 / 種別:公道 / 幅員:5.4m
リフォーム	モニター付きインターホン交換、畳表替え、襖・障子張替え
設備条件	階建 2階建、LDK広さ 15帖以上、和室、吹抜け、上水道 公 営、汚水 下水道、ガス 都市ガス、フローリング、出窓 全居室収納、収納スペース、シューズボックス、システムキッ チン、コンロ口数 三口、浴室に窓、トイレ2ヶ所、温水洗浄 便座 バルコニー バルコニー有、TVインターホン、リフォーム 内 外装リフォーム済
物件番号	146402-9051
備考	全居室収納スペース付。お洗濯物がよく乾きそうな南向きバル コニー。玄関上部の吹抜けは開放感のある空間。













連絡先 津田沼店 047-409-9921
9:00~20:00 定休日 第1・3火曜日、毎週水曜日
<https://c21-lifetrust.jp/bukken?id=15042>