

# ダイヤモンドマンション

セールスポイント

住宅ローンはお任せください。金利の安い最適な金融機関をご紹介します。弊社専属ファイナンシャルプランナーがお金に関するあらゆる質問にお答えさせていただきます便利な浄水器付き水栓です。

賃料	面積/間取	所在階	管理費・共益費	敷金	礼金
1,150万円	64.89m <sup>2</sup> / 2LDK	3階	12,700円		

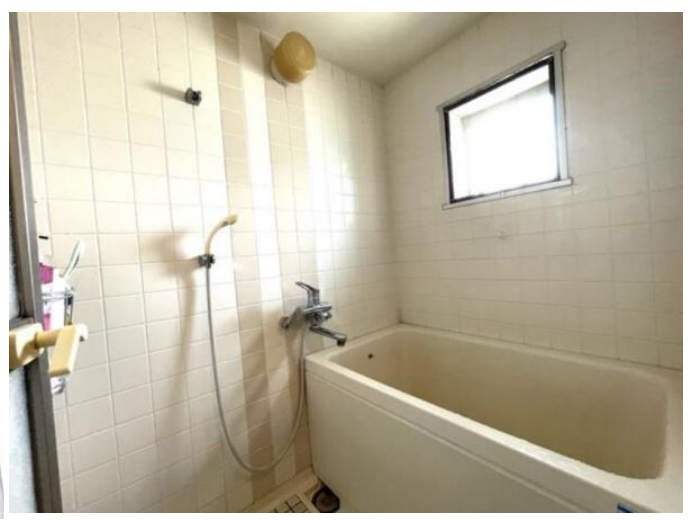
スタッフからのコメント

3階建て3階部分 角部屋 全室2面採光で陽当たり通風良好 千葉都市モノレール・桜木駅より徒歩約12分

## 物件概要

所在地	千葉県千葉市若葉区桜木北3丁目
交通	千葉都市モノレール「桜木」駅より徒歩12分 総武本線「都賀」駅より徒歩15分
価格	1,150万円（非課税）
管理費・共益費	12,700円
修繕積立金	14,100円
面積/間取り	64.89m <sup>2</sup> /2LDK
部屋の向き	南
築年月（築年数）	1989年5月（築35年）
種別/構造	中古マンション/鉄筋コンクリート造
所在階/階建	3階/地上3階
総戸数	15戸
管理人	管理人:全部委託 / 管理形態:日勤
現況/入居時期	居住中
駐車場	有り有料/7,000円
設備条件	2沿線以上利用可、部屋の階 最上階、角部屋、部屋向き 南向き、収納スペース、クローゼット、シューズボックス、システムキッチン、カウンターキッチン ガスコンロ、浄水器、独立洗面台、追い焚き、シャワー、浴室に窓、温水洗浄便座、管理人 日勤
物件番号	146401-12431
備考	住宅ローンはお任せください。金利の安い最適な金融機関をご紹介します。弊社専属ファイナンシャルプランナーがお金に関するあらゆる質問にお答えさせていただきます便利な浄水器付き水栓です。







連絡先 本店 043-312-0912  
9:00~20:00 定休日 第1・3火曜日、毎週水曜日  
<https://c21-lifetrust.jp/bukken?id=14980>