

八街市八街ほ 戸建て

セールスポイント

弊社専属ファイナンシャルプランナーがお金に関するあらゆる質問にお答えさせていただきます。住宅ローンはお任せください。金利の安い最適な金融機関をご紹介します。後片付けもラクラクな食器洗乾燥機付お料理をしながらご家族との会話を楽しめる対面キッチン

| 賃料 | 面積/間取 | 所在階 | 管理費・共益費 | 敷金 | 礼金 |
|---------|-----------------------------------|-----|---------|----|----|
| 3,280万円 | 135.59m ² (公簿) / 4SLDK | | | | |

スタッフからのコメント

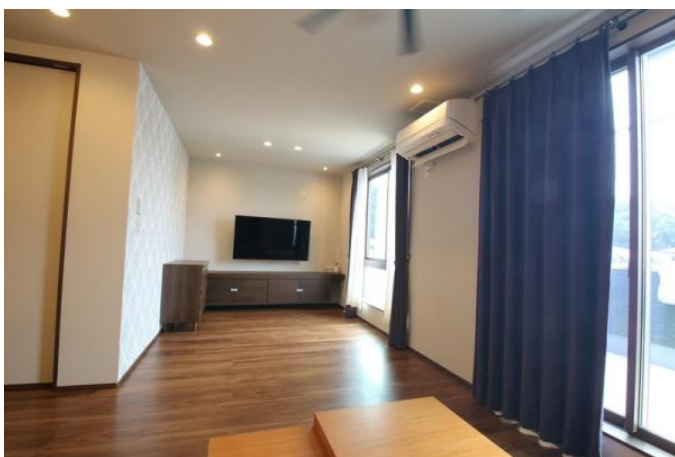
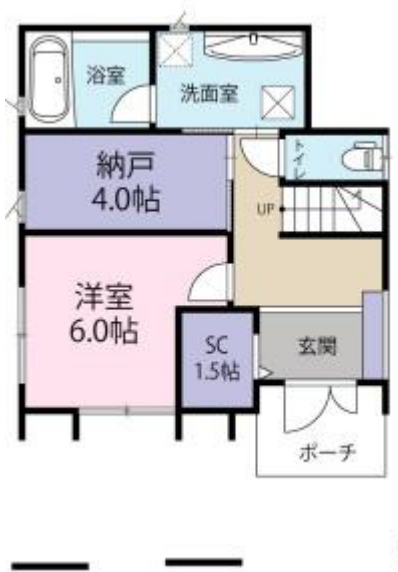
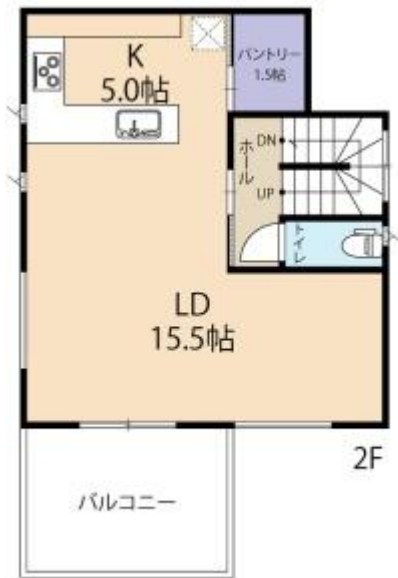
環境と家計に優しいオール電化住宅、空気もクリーンでご家族に優しい床暖房付です。テラスに立水栓付きです\n\n\n

物件概要

| | |
|-----------|--------------------------------------|
| 所在地 | 千葉県八街市八街ほ |
| 交通 | 総武本線「八街」駅より徒歩23分 総武本線「榎戸」駅より徒歩41分 |
| 価格 | 3,280万円（非課税） |
| 面積/間取り | 4SLDK |
| 延べ床面積 | 126.06m ² |
| 部屋の向き | 南東 |
| 築年月（築年数） | 2018年2月（築6年） |
| 種別/構造 | 中古一戸建/木造 |
| 部屋/所在階/階建 | 地上3階 |
| 現況/入居時期 | 居住中/期日指定 |
| 建ぺい率 | 60% |
| 容積率 | 200% |
| 接道状況 | 一方 |
| 駐車場 | 有/空き2台 |
| 接道1 | 方向:南東 / 幅員:6m |

| | |
|-------------|---|
| <p>設備条件</p> | <p>階建 3階建以上、部屋向き 南東向き、LDK広さ 20帖以上、オール電化、上水道 井戸、汚水 個別浄化槽、フローリング、全居室フローリング、駐車可能台数 2台可 エアコン、床暖房、全居室収納、収納スペース、納戸、クローゼット、ウォークインクローゼット、シューズインクローゼット システムキッチン、カウンターキッチン、IHクッキングヒーター、コンロ口数 二口、パントリー、食器洗乾燥機、独立洗面台、バス広さ 1.5坪以上 追い焚き、シャワー、浴室に窓、浴室暖房、浴室乾燥機、トイレ2ヶ所、温水洗浄便座、バルコニー バルコニー有 ワイドバルコニー、専用庭、太陽光発電システム、省エネ給湯器、TVインターホン、火災警報器（報知機）、入居可能時期 年度内入居可</p> |
| <p>物件番号</p> | <p>146401-12422</p> |
| <p>備考</p> | <p>弊社専属ファイナンシャルプランナーがお金に関するあらゆる質問にお答えさせていただきます住宅ローンはお任せください。金利の安い最適な金融機関をご紹介します。後片付けもラクラクな食器洗乾燥機付お料理をしながらご家族との会話を楽しめる対面キッチン</p> |















連絡先 本店 043-312-0912
9:00~20:00 定休日 第1・3火曜日、毎週水曜日
<https://c21-lifetrust.jp/bukken?id=14977>