

# 船橋市夏見233④ 1号棟のみ

セールスポイント

階段に手すりを設置、足元にフットライトを設置。段差をおさえたバリアフリータイプの住宅。追い炊き機能付き浴室。

賃料	面積/間取	所在階	管理費・共益費	敷金	礼金
4,680万円	126.66㎡(公簿) / 3SLDK				

スタッフからのコメント

ご家族みんながゆったりくつろげそうなLDKです。駐車スペース2台はセカンドカーや来客の際に便利です。

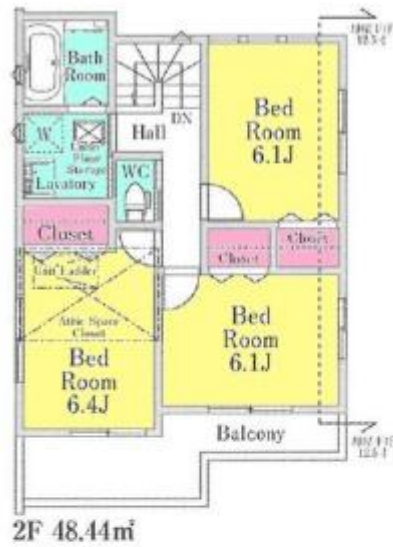
## 物件概要

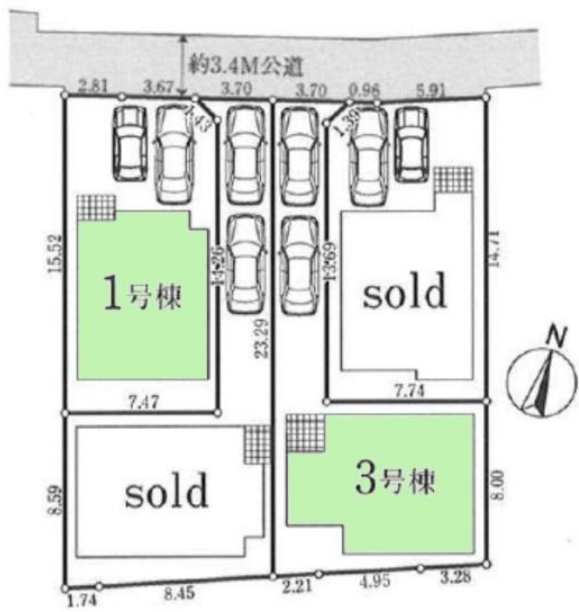
所在地	千葉県船橋市夏見台2丁目
交通	総武・中央緩行線「船橋」駅より徒歩19分 東葉高速鉄道「東海神」駅より徒歩15分
価格	4,680万円
面積/間取り	3SLDK
延べ床面積	99.36㎡
築年月(築年数)	2024年5月(築0年)
種別/構造	新築一戸建/木造
部屋/所在階/階建	地上2階
現況/入居時期	新築
建ぺい率	60%
容積率	200%
接道状況	一方
駐車場	有/空き2台
接道1	方向:北西 / 種別:公道 / 幅員:3.4m
設備条件	2沿線以上利用可、階建 2階建、バリアフリー、LDK広さ 18帖以上、和室、電気、上水道 公営、汚水 下水道、ガス 都市ガス フローリング、駐車可能台数 2台可、フットライト、24時間換気システム、全居室収納、クローゼット、シューズボックス、床下収納 システムキッチン、カウンターキッチン、コンロ口数 三口、食器洗乾燥機、シャンプードレッサー、バス広さ 1坪以上、追い炊き、浴室に窓 温水洗浄便座、バルコニー バルコニー有、TVインターホン、小学校 徒歩10分以内
物件番号	146402-9027
備考	階段に手すりを設置、足元にフットライトを設置。段差をおさえたバリアフリータイプの住宅。追い炊き機能付き浴室。



No. 1

土地面積 / 114.54㎡ (34.64坪)  
 建物面積 / 98.95㎡ (29.93坪)  
 建築確認番号 /  
 第KS123-3110-51228号  
 令和5年10月19日











連絡先 津田沼店 047-409-9921  
9:00~20:00 定休日 第1・3火曜日、毎週水曜日  
<https://c21-lifetrust.jp/bukken?id=14972>