

印西市高花6丁目 全2棟

セールスポイント

階段に手すりを設置。人感センサー付、24時間換気システム付駐車スペース2台はセカンドカーや来客の際に便利。

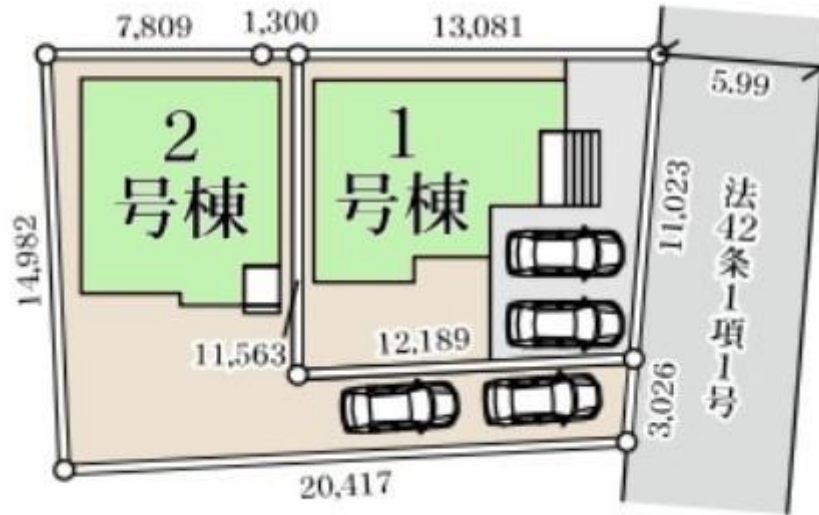
賃料	面積/間取	所在階	管理費・共益費	敷金	礼金
3,680万円	142.24m ² (実測) / 4LDK				

スタッフからのコメント

敷地面積50坪以上、4LDKのお住まいです。雨の日や夜のお洗濯物乾燥に便利な浴室換気乾燥機付きです。

物件概要

所在地	千葉県印西市高花6丁目
交通	北総鉄道「千葉ニュータウン中央」駅 バス乗車時間8分 高花4丁目バス停
価格	3,680万円
面積/間取り	4LDK
延べ床面積	110.13m ²
築年月(築年数)	2024年11月(築-1年)
種別/構造	新築一戸建/木造
部屋/所在階/階建	地上2階
現況/入居時期	未着工
建ぺい率	40%
容積率	80%
接道状況	一方
駐車場	有/空き2台
接道1	方向:東 / 種別:公道 / 幅員:5.9m
設備条件	設計住宅性能評価有、建設住宅性能評価書有(新築時)、耐震構造、土地広さ 50坪以上、階建 2階建、LDK広さ 15帖以上、電気、上水道 公営、ガス 都市ガス フローリング、全居室フローリング、駐車可能台数 2台可、24時間換気システム、全居室収納、収納スペース、ウォークインクローゼット、シューズボックス 床下収納、システムキッチン、カウンターキッチン、コンロ口数三口、浴室乾燥機、トイレ2ヶ所、温水洗浄便座、バルコニー バルコニー有 ルーフバルコニー、TVインターホン
物件番号	146402-9023
備考	階段に手すりを設置。人感センサー付、24時間換気システム付駐車スペース2台はセカンドカーや来客の際に便利。



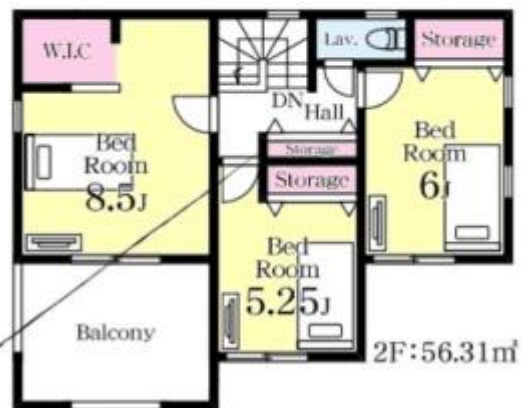
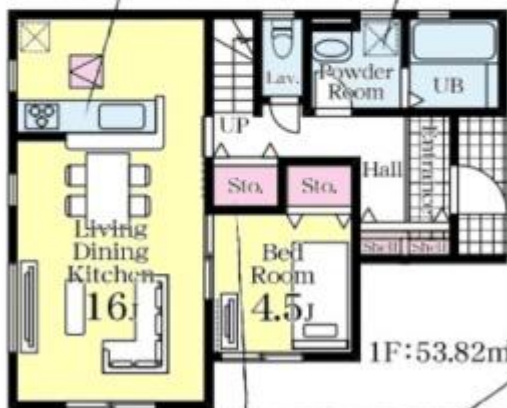
- 土地面積: 142.24㎡
- 建物面積: 110.13㎡
- 建築確認番号: 第24UD11W建01122号(令和6年5月17日)



4LDK

配膳・片付けも楽々の
カウンターキッチン

外出前に洗面所で
身だしなみチェック



スペースを有効に使った
収納をフル活用で片付け上手



Summer キャンペーン

2024年9月30日(木)までにお引き渡しができ下記の条件に該当するお客様に、2パック(「スタートパック」・「きれいパック」)の中から1パックをプレゼント致します。

※このキャンペーンは、2024年9月30日(木)までにお引き渡しができるお客様にのみ有効です。また、このキャンペーンは、2024年9月30日(木)までにお引き渡しができるお客様にのみ有効です。また、このキャンペーンは、2024年9月30日(木)までにお引き渡しができるお客様にのみ有効です。また、このキャンペーンは、2024年9月30日(木)までにお引き渡しができるお客様にのみ有効です。

01. スタートパック

- リビング用エアコン (18帖用)
- カップボード

02. きれいパック

- フロアコーティング
- 水回りコーティング
- シャワーヘッド ReFa FINE BUBBLE U

連絡先 津田沼店 047-409-9921
 9:00~20:00 定休日 第1・3火曜日、毎週水曜日
<https://c21-lifetrust.jp/bukken?id=14971>