

千葉市花見川区南花園1期 新築戸建て

セールスポイント

住宅ローンはお任せください。金利の安い最適な金融機関をご紹介します。弊社専属ファイナンシャルプランナーがお金に関するあらゆる質問にお答えさせていただきます。全居室収納付きでお片付けもはかどります。

賃料	面積/間取	所在階	管理費・共益費	敷金	礼金
4,698万円	92.99m ² (公簿) / 3LDK				

スタッフからのコメント

全2棟 JR総武線・新検見川駅より徒歩約5分で通勤、通学に便利 周辺には商業施設も多く生活に便利

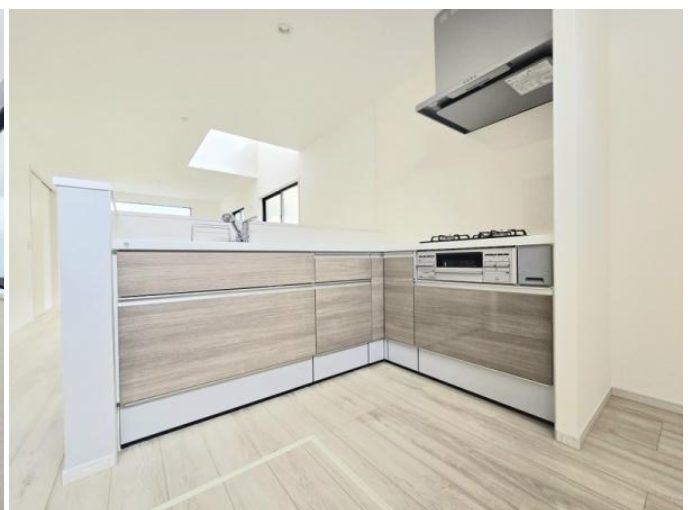
物件概要

所在地	千葉県千葉市花見川区南花園1丁目
交通	総武・中央緩行線「新検見川」駅より徒歩5分 京成電鉄千葉線「検見川」駅より徒歩13分
価格	4,698万円
面積/間取り	3LDK
延べ床面積	80.94m ²
部屋の向き	南西
築年月(築年数)	2024年7月(築0年)
種別/構造	新築一戸建/木造
部屋/所在階/階建	地上2階
現況/入居時期	新築/即引き渡し可
建ぺい率	60%
容積率	150%
接道状況	一方
駐車場	有/空き1台
接道1	方向:北東 / 種別:公道 / 幅員:5.9m
設備条件	2沿線以上利用可、階建 2階建、部屋向き 南西向き、LDK広さ 18帖以上、上水道 公営、汚水 下水道、ガス 都市ガス、複層ガラス、全居室収納 収納スペース、クローゼット、ウォークインクローゼット、シューズボックス、床下収納、システムキッチン、カウンターキッチン、独立洗面台 バス広さ 1坪以上、追い焚き、シャワー、浴室に窓、トイレ2ヶ所、温水洗浄便座、バルコニー バルコニー有、TVインターホン スーパー 徒歩10分以内、入居可能時期 年内入居可
物件番号	146401-12390

備考

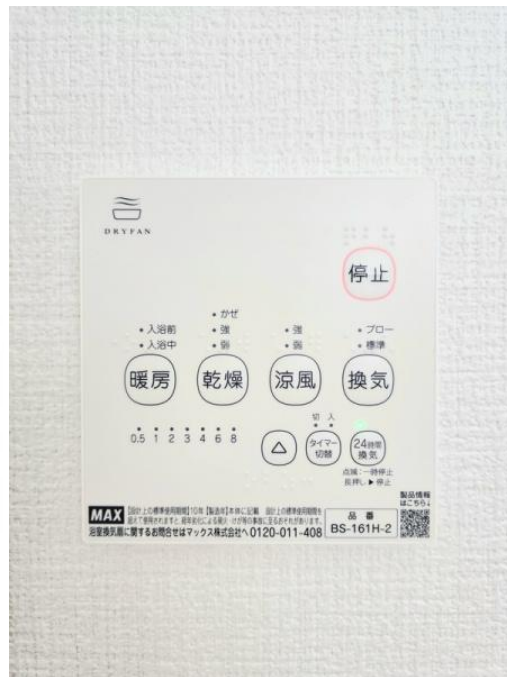
住宅ローンはお任せください。金利の安い最適な金融機関をご紹介します。弊社専属ファイナンシャルプランナーがお金に関するあらゆる質問にお答えさせていただきます。全居室収納付きでお片付けもはかどります。

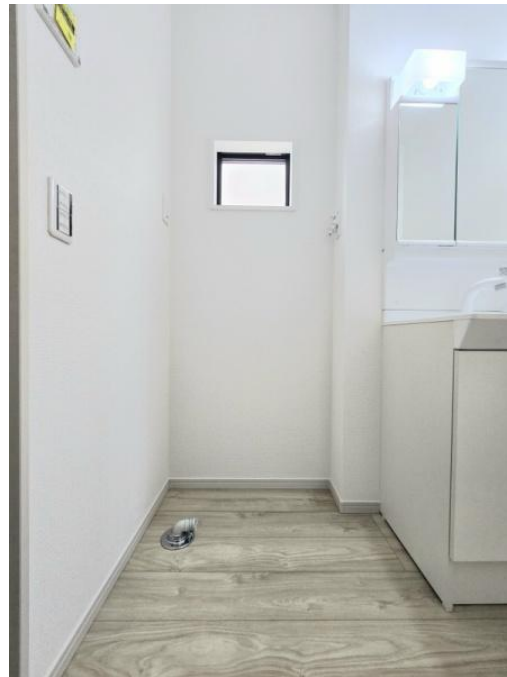
















連絡先 本店 043-312-0912
9:00~20:00 定休日 第1・3火曜日、毎週水曜日
<https://c21-lifetrust.jp/bukken?id=14921>