

八千代市八千代台北31期 新築戸建て

セールスポイント

住宅ローンはお任せください。金利の安い最適な金融機関をご紹介します。弊社専属ファイナンシャルプランナーがお金に関するあらゆる質問にお答えさせていただきます。全居室収納付きでお片付けもはかどります。

賃料	面積/間取	所在階	管理費・共益費	敷金	礼金
3,790万円	139.66m ² (公簿) / 4LDK				

スタッフからのコメント

4LDK 全室南向き 角地のため、日当たり良好 京成本線・八千代台駅より徒歩約15分

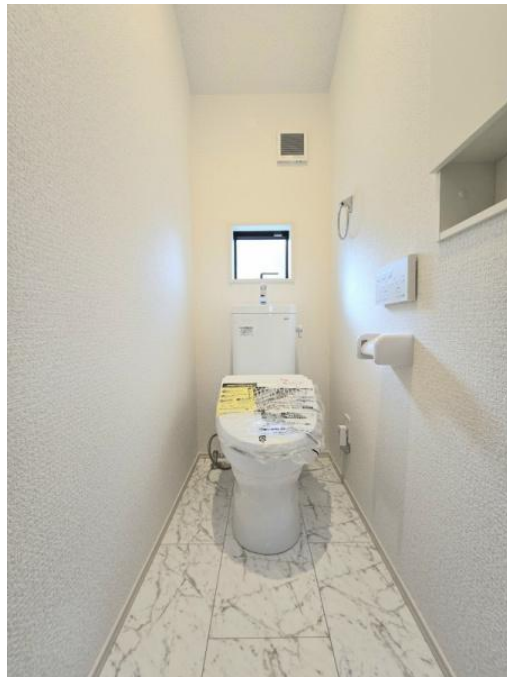
物件概要

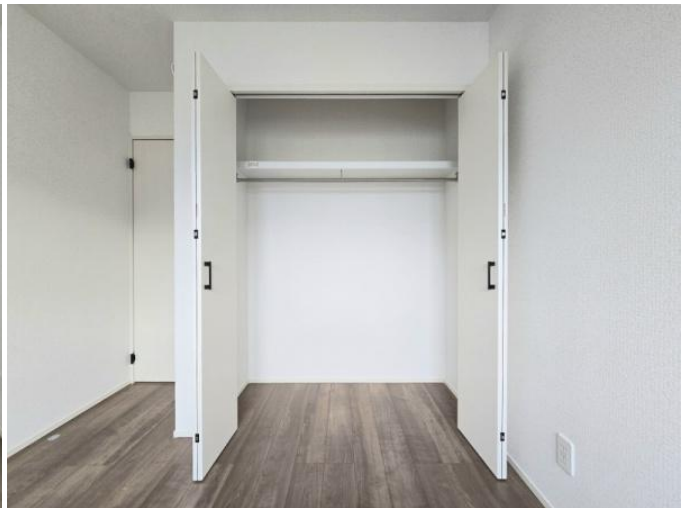
所在地	千葉県八千代市八千代台北12丁目
交通	京成電鉄本線「八千代台」駅より徒歩15分 京成電鉄本線「京成大和田」駅より徒歩15分
価格	3,790万円
面積/間取り	4LDK
延べ床面積	98.32m ²
部屋の向き	南東
築年月(築年数)	2024年8月(築0年)
種別/構造	新築一戸建/木造
部屋/所在階/階建	地上2階
現況/入居時期	新築/2024年7月
建ぺい率	50%
容積率	100%
接道状況	一方
駐車場	有/空き2台
接道1	方向:北東 / 幅員:4.57m
接道2	方向:南東 / 幅員:4m
設備条件	角地、2沿線以上利用可、階建 2階建、部屋向き 南東向き、LDK広さ 15帖以上、上水道 公営、汚水 下水道、ガス 都市ガス、複層ガラス 駐車可能台数 2台可、24時間換気システム、全居室収納、収納スペース、クローゼット、ウォークインクローゼット、シューズボックス、シューズインクローゼット 床下収納、システムキッチン、独立洗面台、バス広さ 1坪以上、浴室に窓、浴室乾燥機、トイレ2ヶ所、温水洗浄便座 バルコニー バルコニー有、TVインターホン、入居可能時期 年内入居可
物件番号	146401-12383

備考

住宅ローンはお任せください。金利の安い最適な金融機関をご紹介します。弊社専属ファイナンシャルプランナーがお金に関するあらゆる質問にお答えさせていただきます全居室収納付きでお片付けもはかどります。













連絡先 本店 043-312-0912

9:00～20:00 定休日 第1・3火曜日、毎週水曜日

<https://c21-lifetrust.jp/bukken?id=14907>