

市原市姉崎 新築戸建て

セールスポイント

弊社専属ファイナンシャルプランナーがお金に関するあらゆる質問にお答えさせていただきます。住宅ローンはお任せください。金利の安い最適な金融機関をご紹介します。雨の日の洗濯にも大活躍な浴室乾燥機付お料理をしながら会話を楽しめる対面キッチン

賃料	面積/間取	所在階	管理費・共益費	敷金	礼金
2,830万円	161.46m ² (公簿) / 2LDK				

スタッフからのコメント

環境と家計に優しいオール電化住宅、火を使わないIHクッキングヒーターはお子様にも安心ですね

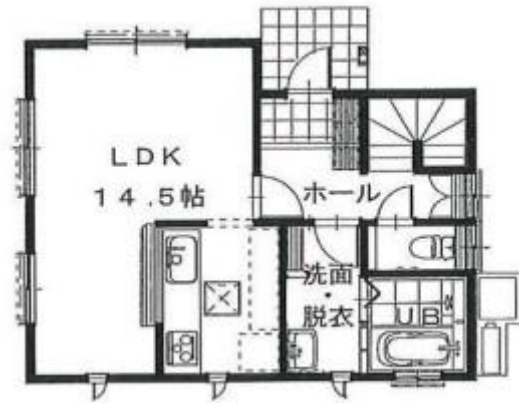
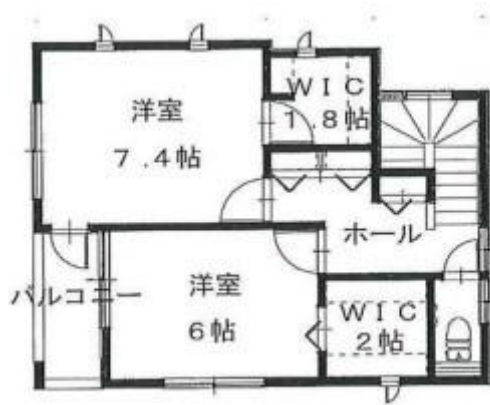
物件概要

所在地	千葉県市原市姉崎
交通	内房線「姉ヶ崎」駅 バス乗車時間3分 やまき歯科クリニックバス停
価格	2,830万円
面積/間取り	2LDK
延べ床面積	80.46m ²
部屋の向き	南東
築年月(築年数)	2024年9月(築0年)
種別/構造	新築一戸建/木造
部屋/所在階/階建	地上2階
現況/入居時期	新築/2024年9月
建ぺい率	50%
容積率	100%
接道状況	一方
駐車場	有/空き3台
接道1	方向:北西 / 種別:公道 / 幅員:3.6m
設備条件	階建 2階建、部屋向き 南東向き、日当たり良好、通風良好、全居室6帖以上、オール電化、上水道 公営、汚水 下水道、フローリング 全居室フローリング、複層ガラス、駐車可能台数 3台以上可、24時間換気システム、全居室収納、ウォークインクローゼット、シューズボックス、床下収納 システムキッチン、カウンターキッチン、IHクッキングヒーター、コンロ口数 三口、独立洗面台、シャンプードレッサー、バス広さ1坪以上、追い焚き シャワー、浴室に窓、浴室暖房、浴室乾燥機、トイレ2ヶ所、温水洗浄便座、バルコニー バルコニー有、省エネ給湯器 TVインターホン、小学校 徒歩10分以内、入居可能時期 年内入居可
物件番号	146401-12377

備考

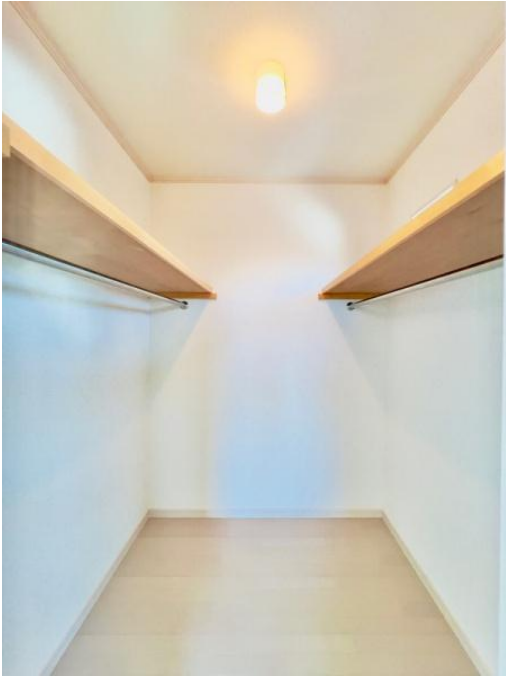
弊社専属ファイナンシャルプランナーがお金に関するあらゆる質問にお答えさせていただきます住宅ローンはお任せください。金利の安い最適な金融機関をご紹介します。雨の日のお洗濯にも大活躍な浴室乾燥機付お料理をしながら会話を楽しめる対面キッチン

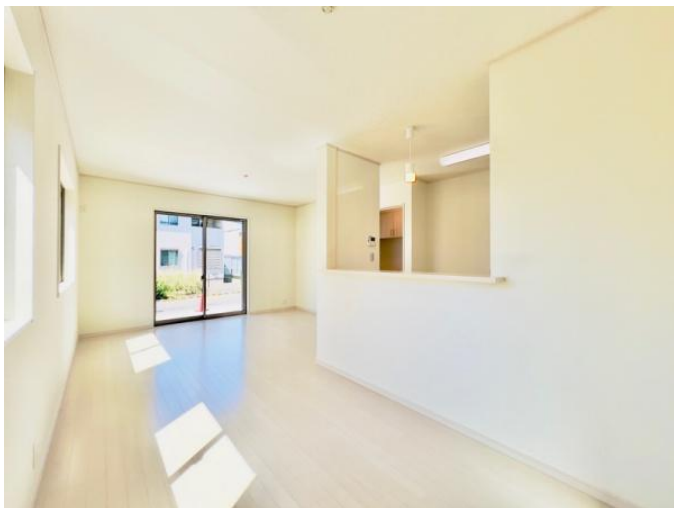
















連絡先 本店 043-312-0912
9:00~20:00 定休日 第1・3火曜日、毎週水曜日
<https://c21-lifetrust.jp/bukken?id=14904>