

千葉市稲毛区六方町第4 3期 新築戸建て 全4棟

セールスポイント

住宅ローンはお任せください。金利の安い最適な金融機関をご紹介します。弊社専属ファイナンシャルプランナーがお金に関するあらゆる質問にお答えさせていただきます全居室収納付きでお片付けもはかどります。

| 賃料 | 面積/間取 | 所在階 | 管理費・共益費 | 敷金 | 礼金 |
|---------|-----------------------------------|-----|---------|----|----|
| 2,599万円 | 128.76m ² (公簿) / 3SLDK | | | | |

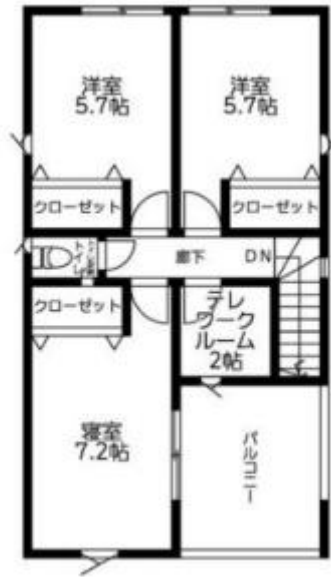
スタッフからのコメント

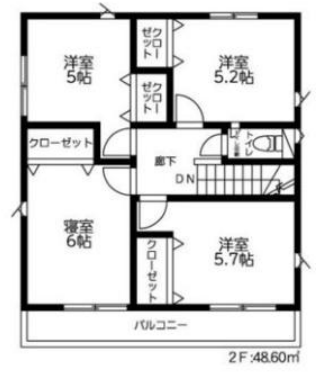
全4棟 カースペースは2台駐車可能 浴室乾燥や24時間換気システムなど便利な設備つきです

物件概要

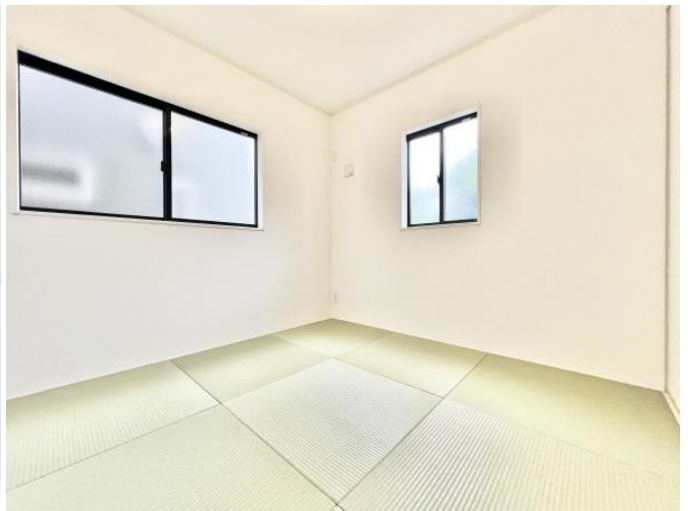
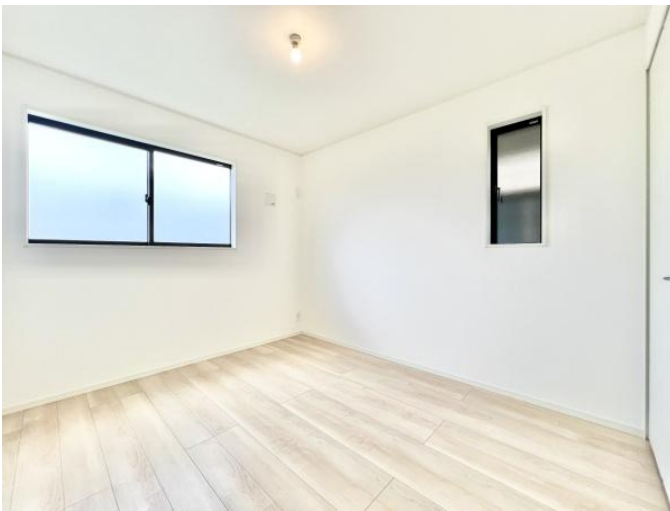
| | |
|-----------|--|
| 所在地 | 千葉県千葉市稲毛区六方町 |
| 交通 | 総武本線「四街道」駅 バス乗車時間9分 山王公民館バス停 千葉都市モノレール「みつわ台」駅より徒歩35分 |
| 価格 | 2,599万円 |
| 面積/間取り | 3SLDK |
| 延べ床面積 | 96.79m ² |
| 築年月(築年数) | 2024年6月(築0年) |
| 種別/構造 | 新築一戸建/木造 |
| 部屋/所在階/階建 | 地上2階 |
| 現況/入居時期 | 新築 |
| 建ぺい率 | 60% |
| 容積率 | 200% |
| 接道状況 | 一方 |
| 駐車場 | 有/空き2台 |
| 接道1 | 方向:北 / 幅員:4.7m |
| 設備条件 | 階建 2階建、LDK広さ 18帖以上、上水道 公営、汚水 下水道、ガス 都市ガス、複層ガラス、駐車可能台数 2台可、24時間換気システム、全居室収納 収納スペース、クローゼット、シューズボックス、床下収納、システムキッチン、カウンターキッチン、浄水器、独立洗面台 シャンプードレッサー、追い焚き、シャワー、浴室に窓、浴室乾燥機、トイレ2ヶ所、温水洗浄便座、バルコニー バルコニー有 TVインターホン |
| 物件番号 | 146401-12356 |
| 備考 | 住宅ローンはお任せください。金利の安い最適な金融機関をご紹介します。弊社専属ファイナンシャルプランナーがお金に関するあらゆる質問にお答えさせていただきます全居室収納付きでお片付けもはかどります。 |

















連絡先 本店 043-312-0912

9:00~20:00 定休日 第1・3火曜日、毎週水曜日

<https://c21-lifetrust.jp/bukken?id=14864>