

# 佐倉市上座4期 新築戸建て

セールスポイント

住宅ローンはお任せください。金利の安い最適な金融機関をご紹介します。弊社専属ファイナンシャルプランナーがお金に関するあらゆる質問にお答えさせていただきます全居室収納付きでお片付けもはかどります。

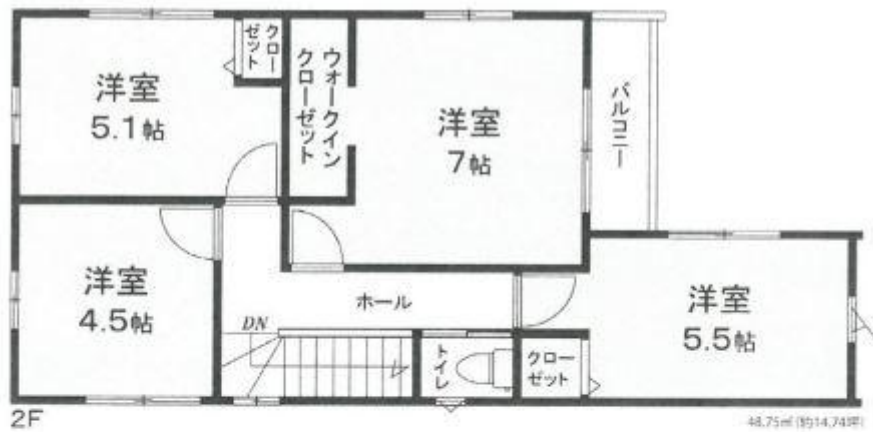
賃料	面積/間取	所在階	管理費・共益費	敷金	礼金
3,099万円	100.45㎡(公簿) / 4LDK				

スタッフからのコメント

全2棟 京成本線・ユーカリが丘駅より徒歩約7分で通勤・通学に便利 陽当たり良好

## 物件概要

所在地	千葉県佐倉市上座
交通	京成電鉄本線「ユーカリが丘」駅より徒歩7分 山万ユーカリが丘線「ユーカリが丘」駅より徒歩13分
価格	3,099万円
面積/間取り	4LDK
延べ床面積	95.43㎡
部屋の向き	南西
築年月(築年数)	2024年4月(築0年)
種別/構造	新築一戸建/木造
部屋/所在階/階建	地上2階
現況/入居時期	新築/即引き渡し可
建ぺい率	50%
容積率	100%
接道状況	一方
駐車場	有/空き1台
接道1	方向:南東 / 種別:公道 / 幅員:4.5m
設備条件	2沿線以上利用可、階建 2階建、部屋向き 南西向き、LDK広さ 18帖以上、上水道 公営、汚水 下水道、ガス 都市ガス、複層ガラス、全居室収納 収納スペース、クローゼット、システムキッチン、カウンターキッチン、独立洗面台、追い焚き、シャワー、浴室に窓 浴室乾燥機、トイレ2ヶ所、温水洗浄便座、バルコニー バルコニー有、TVインターホン、入居可能時期 即入居可
物件番号	146401-12339
備考	住宅ローンはお任せください。金利の安い最適な金融機関をご紹介します。弊社専属ファイナンシャルプランナーがお金に関するあらゆる質問にお答えさせていただきます全居室収納付きでお片付けもはかどります。



連絡先 本店 043-312-0912  
 9:00~20:00 定休日 第1・3火曜日、毎週水曜日  
<https://c21-lifetrust.jp/bukken?id=14847>