

# 宮本パールマンション

## セールスポイント

3駅3路線利用可は各方面へのアクセス良好。南西向き、陽当たり良好。北側洋室に2重サッシを設置。

賃料	面積/間取	所在階	管理費・共益費	敷金	礼金
1,990万円	68.42m <sup>2</sup> / 3LDK	4階	10,000円		

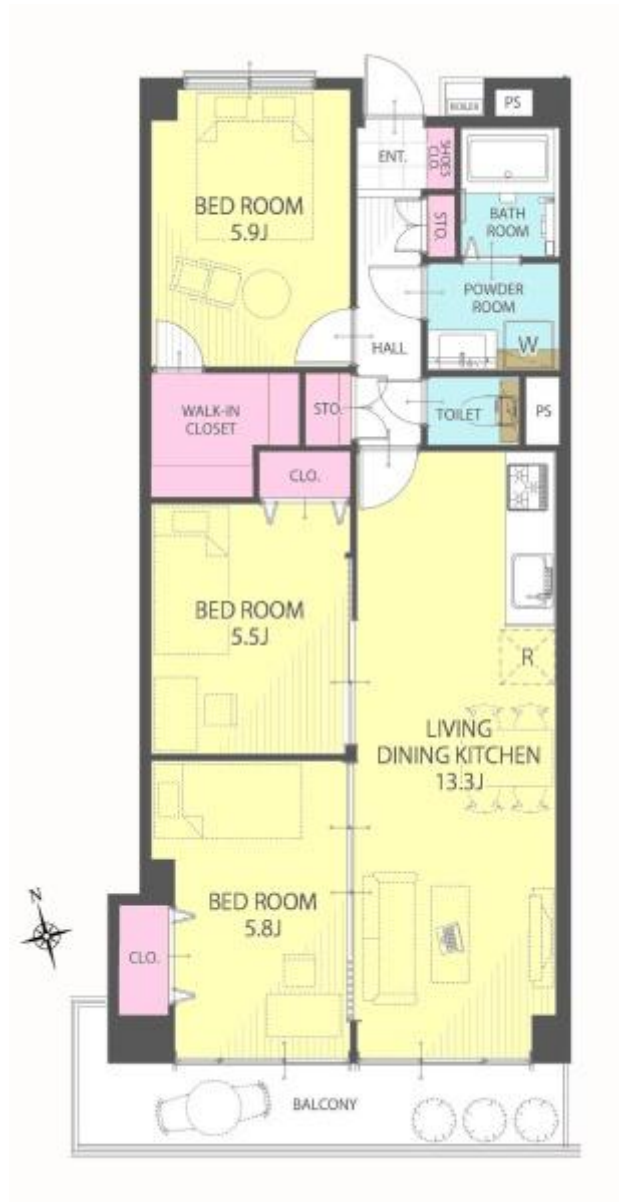
## スタッフからのコメント

2024年5月新規リノベーション完了です。大切なペットと暮らせるマンションです。

## 物件概要

所在地	千葉県船橋市宮本4丁目
交通	総武・中央緩行線「船橋」駅より徒歩18分 京葉線「南船橋」駅より徒歩19分
価格	1,990万円
管理費・共益費	10,000円
修繕積立金	13,000円
面積/間取り	68.42m <sup>2</sup> /3LDK
部屋の向き	南西
築年月(築年数)	1974年2月(築50年)
種別/構造	中古マンション/鉄筋コンクリート造
所在階/階建	4階/地上6階
総戸数	53戸
バルコニー面積	7.22m <sup>2</sup>
管理人	管理人:自主管理 / 管理形態:自主
現況/入居時期	空室/即引き渡し可
駐車場	無
リフォーム	ハウスクリーニング
設備条件	2沿線以上利用可、部屋向き 南西向き、日当たり良好、室内洗濯機置場、フローリング、全居室フローリング、全居室収納、収納スペース、クローゼット ウォークインクローゼット、シューズボックス、システムキッチン、コンロ口数 三口、給湯、エレベーター、リフォーム 内装リフォーム済、小学校 徒歩10分以内 入居可能時期 即入居可、ペット 可
物件番号	146402-8952
備考	3駅3路線利用可は各方面へのアクセス良好。南西向き、陽当たり良好。北側洋室に2重サッシを設置。















連絡先 津田沼店 047-409-9921  
9:00~20:00 定休日 第1・3火曜日、毎週水曜日  
<https://c21-lifetrust.jp/bukken?id=14821>