

# 富里市御料 戸建て

セールスポイント

弊社専属ファイナンシャルプランナーがお金に関するあらゆる質問にお答えさせていただきます。住宅ローンはお任せください。金利の安い最適な金融機関をご紹介します。お料理をしながらでも会話を楽しめる対面キッチンバルコニーで毎日のお洗濯もラクラク快適

賃料	面積/間取	所在階	管理費・共益費	敷金	礼金
1,380万円	102.93m <sup>2</sup> (公簿) / 3LDK				

スタッフからのコメント

閑静な住宅地 令和2年8月築の築浅、家中各所に収納を設置した間取りです お片付けもはかどりますね\n

## 物件概要

所在地	千葉県富里市御料
交通	京成電鉄本線「公津の杜」駅
価格	1,380万円
面積/間取り	3LDK
延べ床面積	87.76m <sup>2</sup>
部屋の向き	南西
築年月(築年数)	2020年8月(築4年)
種別/構造	中古一戸建/木造
部屋/所在階/階建	地上2階
現況/入居時期	空家
建ぺい率	50%
容積率	100%
接道状況	一方
駐車場	無
接道1	方向:南西 / 幅員:4m
設備条件	階建 2階建、部屋向き 南西向き、上水道 井戸、汚水 下水道、フローリング、全居室フローリング、全居室収納、収納スペース、クローゼット シューズボックス、システムキッチン、カウンターキッチン、コンロ口数 三口、独立洗面台、追い焚き、シャワー、浴室に窓 トイレ2ヶ所、温水洗浄便座、バルコニー バルコニー有
物件番号	146401-12311

備考

弊社専属ファイナンシャルプランナーがお金に関するあらゆる質問にお答えさせていただきます住宅ローンはお任せください。金利の安い最適な金融機関をご紹介します。お料理をしながらでも会話を楽しめる対面キッチンバルコニーで毎日のお洗濯もラクラク快適

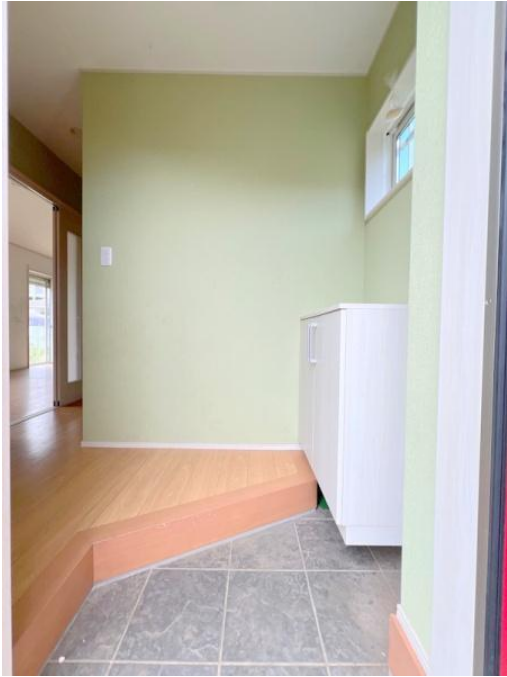
















連絡先 本店 043-312-0912  
9:00~20:00 定休日 第1・3火曜日、毎週水曜日  
<https://c21-lifetrust.jp/bukken?id=14806>