

白井市清水口2 新築戸建て 全2棟

セールスポイント

住宅ローンはお任せください。金利の安い最適な金融機関をご紹介します。弊社専属ファイナンシャルプランナーがお金に関するあらゆる質問にお答えさせていただきます。全居室収納付きでお片付けもはかどります。

賃料	面積/間取	所在階	管理費・共益費	敷金	礼金
2,990万円	123.99m ² (公簿) / 4LDK				

スタッフからのコメント

全2棟 北総鉄道・西白井駅より徒歩約14分で通勤・通学に便利 小学校までは徒歩約9分です

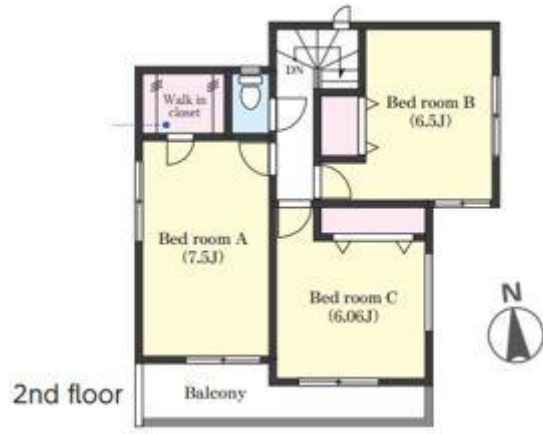
物件概要

所在地	千葉県白井市清水口3丁目
交通	北総鉄道「西白井」駅より徒歩14分 北総鉄道「白井」駅より徒歩24分
価格	2,990万円
面積/間取り	4LDK
延べ床面積	93.88m ²
部屋の向き	南
築年月(築年数)	2024年6月(築0年)
種別/構造	新築一戸建/木造
部屋/所在階/階建	地上2階
現況/入居時期	新築/即引き渡し可
建ぺい率	40%
容積率	80%
接道状況	二方
駐車場	有/空き2台
接道1	方向:東 / 種別:公道 / 幅員:6m
接道2	方向:南 / 種別:公道 / 幅員:7.5m
設備条件	南側道路面す、前道6m以上、階建 2階建、部屋向き 南向き、LDK 広さ 15帖以上、上水道 公営、汚水 下水道、ガス 都市ガス、複層ガラス 駐車可能台数 2台可、全居室収納、収納スペース、クローゼット、ウォークインクローゼット、シューズボックス、床下収納、システムキッチン カウンターキッチン、独立洗面台、追い焚き、シャワー、浴室に窓、トイレ2ヶ所、温水洗浄便座、バルコニー バルコニー有 TVインターホン、小学校 徒歩10分以内、入居可能時期 即入居可
物件番号	146401-12316

備考

住宅ローンはお任せください。金利の安い最適な金融機関をご紹介します。弊社専属ファイナンシャルプランナーがお金に関するあらゆる質問にお答えさせていただきます全居室収納付きでお片付けもはかどります。















連絡先 本店 043-312-0912

9:00~20:00 定休日 第1・3火曜日、毎週水曜日
<https://c21-lifetrust.jp/bukken?id=14805>