

# 佐倉市上志津 戸建て

セールスポイント

弊社専属ファイナンシャルプランナーがお金に関するあらゆる質問にお答えさせていただきます。住宅ローンはお任せください。金利の安い最適な金融機関をご紹介します。雨の日の洗濯にも大活躍な浴室乾燥機付便利な浄水器付き水栓です。

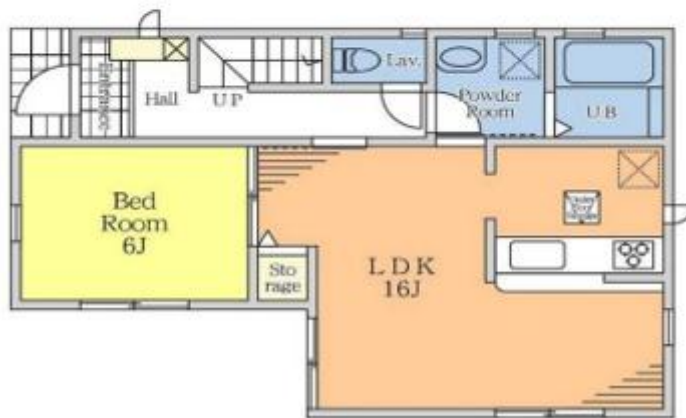
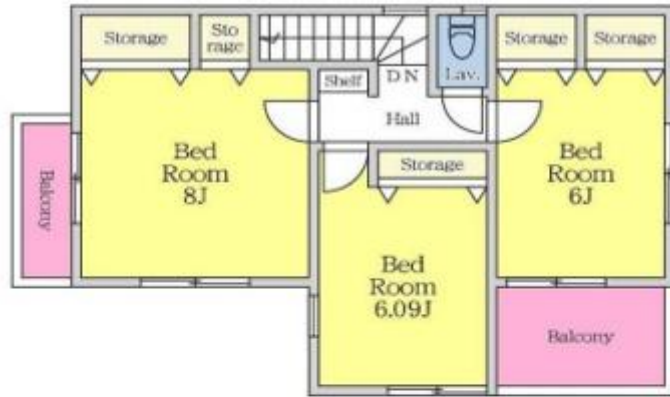
賃料	面積/間取	所在階	管理費・共益費	敷金	礼金
3,080万円	108.58㎡(公簿) / 4LDK				

スタッフからのコメント

一戸建ての多いエリア、買い物施設が充実の便利な住環境、2022年5月築と築浅です

## 物件概要

所在地	千葉県佐倉市上志津
交通	京成電鉄本線「志津」駅より徒歩12分 京成電鉄本線「ユウカリが丘」駅より徒歩15分
価格	3,080万円（非課税）
面積/間取り	4LDK
延べ床面積	100.19㎡
部屋の向き	南西
築年月（築年数）	2022年5月（築2年）
種別/構造	中古一戸建/木造
部屋/所在階/階建	地上2階
現況/入居時期	居住中
建ぺい率	50%
容積率	100%
接道状況	一方
駐車場	有
接道1	方向:西 / 間口:9.9m / 幅員:4m
設備条件	2沿線以上利用可、階建 2階建、部屋向き 南西向き、日当たり良好、通風良好、LDK広さ 15帖以上、全居室6帖以上、上水道 公営、汚水 下水道 ガス 都市ガス、フローリング、全居室フローリング、複層ガラス、収納スペース、クローゼット、シューズボックス、床下収納 システムキッチン、カウンターキッチン、コンロ口数 三口、浄水器、独立洗面台、追い焚き、シャワー、浴室に窓 浴室暖房、浴室乾燥機、トイレ2ヶ所、温水洗浄便座、バルコニー バルコニー有、専用庭、小学校徒歩10分以内
物件番号	146401-12298
備考	弊社専属ファイナンシャルプランナーがお金に関するあらゆる質問にお答えさせていただきます。住宅ローンはお任せください。金利の安い最適な金融機関をご紹介します。雨の日の洗濯にも大活躍な浴室乾燥機付便利な浄水器付き水栓です。









連絡先 本店 043-312-0912  
9:00~20:00 定休日 第1・3火曜日、毎週水曜日  
<https://c21-lifetrust.jp/bukken?id=14782>