

千葉市桜木10期 新築戸建て

セールスポイント

住宅ローンはお任せください。金利の安い最適な金融機関をご紹介します。弊社専属ファイナンシャルプランナーがお金に関するあらゆる質問にお答えさせていただきます全居室収納付きでお片付けもはかどります。

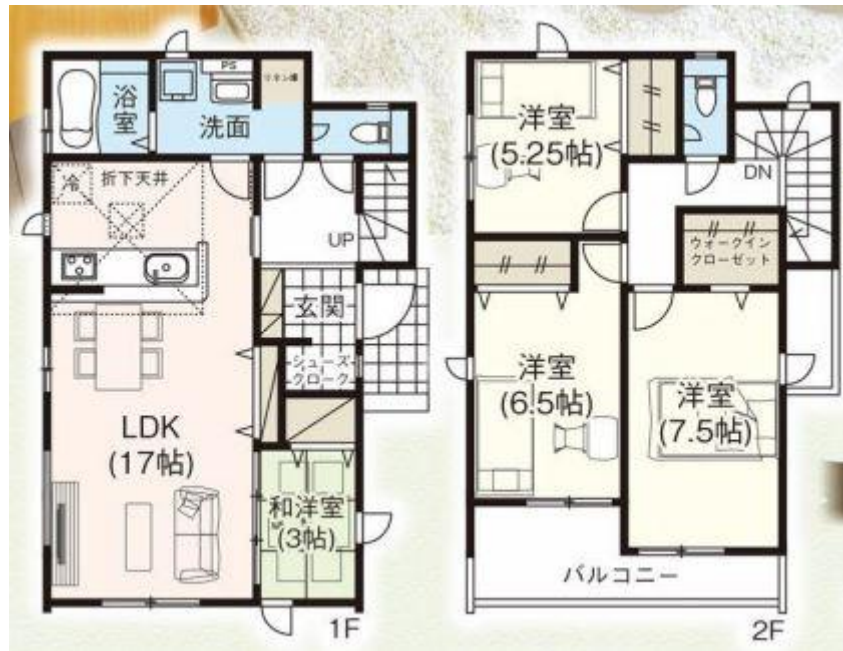
賃料	面積/間取	所在階	管理費・共益費	敷金	礼金
3,490万円	184.09m ² (公簿) / 4LDK				

スタッフからのコメント

4LDK 小・中学校近くお子様の通学も安心 近隣にはコンビニや公園などあり

物件概要

所在地	千葉県千葉市若葉区桜木4丁目
交通	千葉都市モノレール「桜木」駅より徒歩15分 総武本線「都賀」駅より徒歩23分
価格	3,490万円
面積/間取り	4LDK
延べ床面積	102.67m ²
築年月(築年数)	2025年1月(築-1年)
種別/構造	新築一戸建/木造
部屋/所在階/階建	地上2階
現況/入居時期	建築中/期日指定
建ぺい率	50%
容積率	100%
接道状況	一方
駐車場	有/空き3台
接道1	方向:南西 / 幅員:5.5m
設備条件	土地広さ 50坪以上、2沿線以上利用可、階建 2階建、LDK広さ 15帖以上、上水道 公営、汚水 下水道、ガス 都市ガス、複層ガラス、駐車可能台数 3台以上可 全居室収納、収納スペース、クローゼット、ウォークインクローゼット、シューズボックス、床下収納、システムキッチン、カウンターキッチン 独立洗面台、追い焚き、シャワー、トイレ2ヶ所、温水洗浄便座、バルコニー バルコニー有、TVインターホン、小学校徒歩10分以内
物件番号	146401-12287
備考	住宅ローンはお任せください。金利の安い最適な金融機関をご紹介します。弊社専属ファイナンシャルプランナーがお金に関するあらゆる質問にお答えさせていただきます全居室収納付きでお片付けもはかどります。









連絡先 本店 043-312-0912
9:00~20:00 定休日 第1・3火曜日、毎週水曜日
<https://c21-lifetrust.jp/bukken?id=14764>