

佐倉市中志津14期 新築戸建て

セールスポイント

住宅ローンはお任せください。金利の安い最適な金融機関をご紹介します。弊社専属ファイナンシャルプランナーがお金に関するあらゆる質問にお答えさせていただきます全居室収納付きでお片付けもはかどります。

賃料	面積/間取	所在階	管理費・共益費	敷金	礼金
3,598万円	139.48m ² (公簿) / 4LDK				

スタッフからのコメント

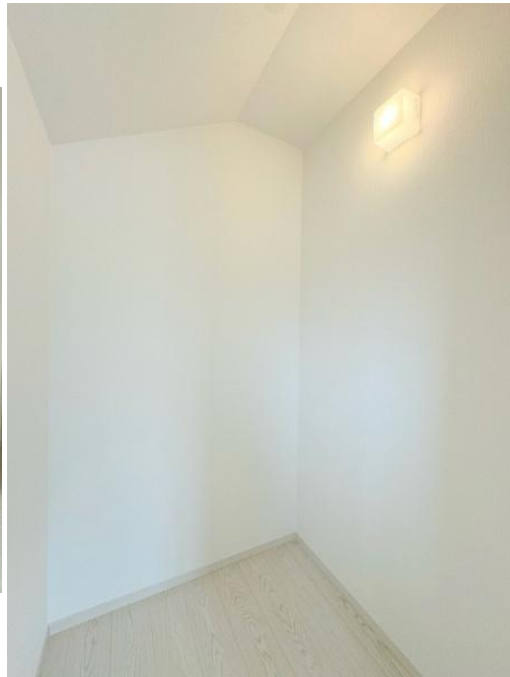
4LDK LDKは間仕切り対応可能で用途に合わせて5LDKに変更可能

物件概要

所在地	千葉県佐倉市中志津2丁目
交通	京成電鉄本線「志津」駅より徒歩16分 京成電鉄本線「ユウカリが丘」駅より徒歩20分
価格	3,598万円
面積/間取り	4LDK
延べ床面積	108.47m ²
部屋の向き	南西
築年月(築年数)	2024年7月(築0年)
種別/構造	新築一戸建/木造
部屋/所在階/階建	地上2階
現況/入居時期	新築/2024年8月
建ぺい率	50%
容積率	100%
接道状況	一方
駐車場	有/空き2台
接道1	方向:南東 / 種別:公道 / 幅員:4.7m
設備条件	2沿線以上利用可、階建 2階建、部屋向き 南西向き、LDK広さ 20帖以上、上水道 公営、汚水 下水道、ガス 都市ガス、駐車可能台数 2台可、全居室収納 収納スペース、クローゼット、ウォークインクローゼット、シューズボックス、床下収納、システムキッチン、カウンターキッチン、独立洗面台 追い焚き、シャワー、浴室に窓、トイレ2ヶ所、温水洗浄便座、バルコニー バルコニー有、TVインターホン、小学校徒歩10分以内 入居可能時期 年内入居可
物件番号	146401-12267
備考	住宅ローンはお任せください。金利の安い最適な金融機関をご紹介します。弊社専属ファイナンシャルプランナーがお金に関するあらゆる質問にお答えさせていただきます全居室収納付きでお片付けもはかどります。















連絡先 本店 043-312-0912
9:00~20:00 定休日 第1・3火曜日、毎週水曜日
<https://c21-lifetrust.jp/bukken?id=14739>