

千葉県若葉区千城台北2丁目 新築戸建て 1号棟

セールスポイント

住宅ローンはお任せください。金利の安い最適な金融機関をご紹介します。弊社専属ファイナンシャルプランナーがお金に関するあらゆる質問にお答えさせていただきます。全居室収納付きでお片付けもはかどります。

賃料	面積/間取	所在階	管理費・共益費	敷金	礼金
2,990万円	112.17m ² (公簿) / 4LDK				

スタッフからのコメント

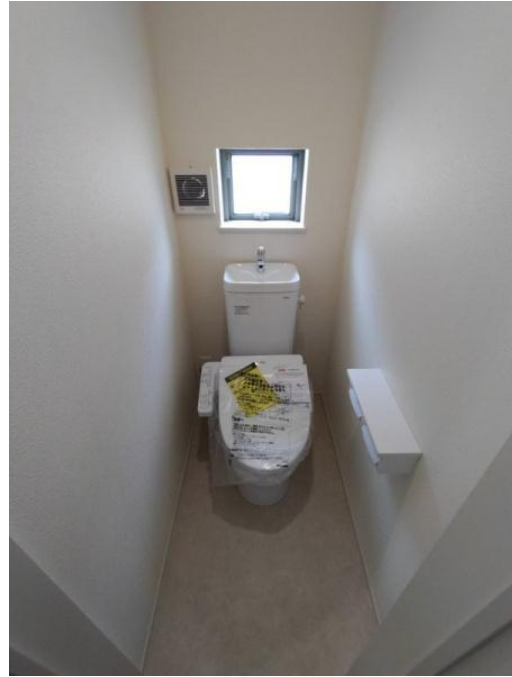
全2棟 千葉都市モノレール・千城台北駅より徒歩約6分 カースペースは2台駐車可能

物件概要

所在地	千葉県千葉市若葉区千城台北2丁目
交通	千葉都市モノレール「千城台北」駅より徒歩6分 千葉都市モノレール「千城台」駅より徒歩7分
価格	2,990万円
面積/間取り	4LDK
延べ床面積	95.38m ²
部屋の向き	南西
築年月(築年数)	2024年10月(築0年)
種別/構造	新築一戸建/木造
部屋/所在階/階建	地上2階
現況/入居時期	新築
建ぺい率	50%
容積率	100%
接道状況	二方
駐車場	有/空き2台
接道1	方向:北 / 種別:公道 / 幅員:6m
接道2	方向:西 / 種別:公道 / 幅員:5m
設備条件	前道6m以上、階建 2階建、LDK広さ 15帖以上、上水道 公営、汚水 下水道、ガス 都市ガス、複層ガラス、駐車可能台数 2台可、全居室収納 収納スペース、クローゼット、シューズボックス、床下収納、システムキッチン、カウンターキッチン、独立洗面台、追い焚き シャワー、浴室に窓、トイレ2ヶ所、温水洗浄便座、バルコニー バルコニー有、TVインターホン、小学校徒歩10分以内
物件番号	146401-12252
備考	住宅ローンはお任せください。金利の安い最適な金融機関をご紹介します。弊社専属ファイナンシャルプランナーがお金に関するあらゆる質問にお答えさせていただきます。全居室収納付きでお片付けもはかどります。













連絡先 本店 043-312-0912
9:00~20:00 定休日 第1・3火曜日、毎週水曜日
<https://c21-lifetrust.jp/bukken?id=14714>