

# 茂原市東部台2丁目第3 新築戸建て 全5棟

## セールスポイント

弊社専属ファイナンシャルプランナーがお金に関するあらゆる質問にお答えさせていただきます。住宅ローンはお任せください。金利の安い最適な金融機関をご紹介します。雨の日のお洗濯にも大活躍な浴室乾燥機付24時間換気システム付き

| 賃料      | 面積/間取              | 所在階 | 管理費・共益費 | 敷金 | 礼金 |
|---------|--------------------|-----|---------|----|----|
| 2,580万円 | 243.22㎡(公簿) / 3LDK |     |         |    |    |

## スタッフからのコメント

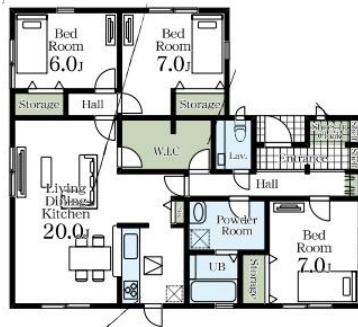
全5棟 平屋建ての3LDK、全居室に収納付き、共用スペース収納もあり、すっきり片づけて広く使えますね\n\n

## 物件概要

|           |                                               |
|-----------|-----------------------------------------------|
| 所在地       | 千葉県茂原市東部台2丁目                                  |
| 交通        | 外房線「茂原」駅 バス乗車時間6分 東部台入口バス停<br>外房線「八積」駅より徒歩38分 |
| 価格        | 2,580万円                                       |
| 面積/間取り    | 3LDK                                          |
| 延べ床面積     | 83.22㎡                                        |
| 部屋の向き     | 南                                             |
| 築年月(築年数)  | 2024年10月(築-1年)                                |
| 種別/構造     | 新築一戸建/木造                                      |
| 部屋/所在階/階建 | 地上2階                                          |
| 現況/入居時期   | 建築中/2024年8月                                   |
| 建ぺい率      | 50%                                           |
| 容積率       | 100%                                          |
| 接道状況      | 二方                                            |
| 駐車場       | 有/空き2台                                        |
| 接道1       | 方向:北 / 種別:公道 / 幅員:6m                          |
| 接道2       | 方向:東 / 種別:公道 / 幅員:6m                          |

|             |                                                                                                                                                                                                                                                                                                                                              |
|-------------|----------------------------------------------------------------------------------------------------------------------------------------------------------------------------------------------------------------------------------------------------------------------------------------------------------------------------------------------|
| <p>設備条件</p> | <p>土地広さ 50坪以上、前道6m以上、階建 2階建、部屋向き 南向き、LDK広さ 15帖以上、和室、上水道 公営、汚水 下水道、ガス 都市ガス<br/>         フローリング、複層ガラス、駐車可能台数 2台可、24時間換気システム、全居室収納、収納スペース、クローゼット、ウォークインクローゼット<br/>         シューズインクローゼット、床下収納、システムキッチン、カウンターキッチン、コンロ口数 三口、独立洗面台、シャンプードレッサー、追い焚き<br/>         シャワー、浴室に窓、浴室暖房、浴室乾燥機、トイレ2ヶ所、温水洗浄便座、人感センサー付照明、TVインターホン<br/>         入居可能時期 年内入居可</p> |
| <p>物件番号</p> | <p>146401-12242</p>                                                                                                                                                                                                                                                                                                                          |
| <p>備考</p>   | <p>弊社専属ファイナンシャルプランナーがお金に関するあらゆる質問にお答えさせていただきます住宅ローンはお任せください。金利の安い最適な金融機関をご紹介します。雨の日のお洗濯にも大活躍な浴室乾燥機付24時間換気システム付き</p>                                                                                                                                                                                                                          |









連絡先 本店 043-312-0912  
9:00~20:00 定休日 第1・3火曜日、毎週水曜日  
<https://c21-lifetrust.jp/bukken?id=14704>