

千葉市花見川区畑町 戸建て

セールスポイント

弊社専属ファイナンシャルプランナーがお金に関するあらゆる質問にお答えさせていただきます住宅ローンはお任せください。金利の安い最適な金融機関をご紹介します。「使う場所にしまっておける」家中各所に収納を設置した間取りくつろげる和室があります

賃料	面積/間取	所在階	管理費・共益費	敷金	礼金
2,199万円	105.57m ² (公簿) / 4SLDK				

スタッフからのコメント

リフォーム済み 子育て環境にはぴったりな落ち着いた雰囲気の間静な住宅地です \n\n\n

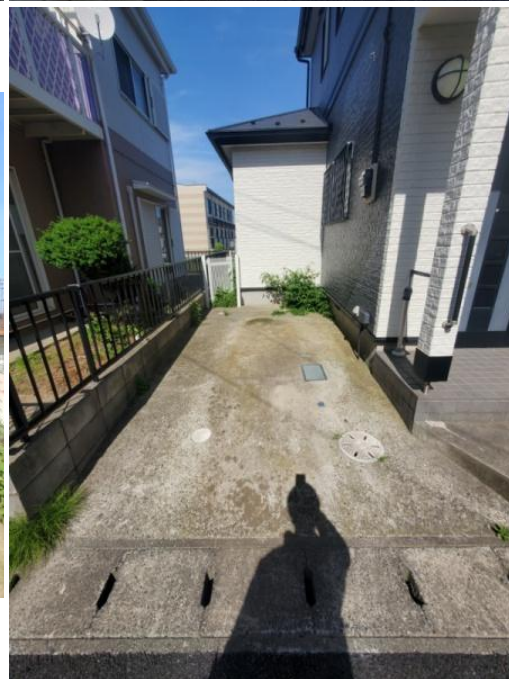
物件概要

所在地	千葉県千葉市花見川区畑町
交通	総武・中央緩行線「新検見川」駅より徒歩22分 京成電鉄千葉線「検見川」駅より徒歩26分
価格	2,199万円
面積/間取り	4SLDK
延べ床面積	101.44m ²
築年月(築年数)	1997年4月(築27年)
種別/構造	中古一戸建/木造
部屋/所在階/階建	地上2階
現況/入居時期	空家/即引き渡し可
建ぺい率	60%
容積率	150%
接道状況	一方
駐車場	有/空き1台
接道1	方向:南西 / 種別:私道 / 幅員:3.9m
設備条件	平坦地、整形地、閑静な住宅地、2沿線以上利用可、階建 2階建、日当たり良好、全居室6帖以上、和室、上水道 公営 汚水 下水道、ガス 都市ガス、フローリング、全居室収納、収納スペース、納戸、クローゼット、シューズボックス 床下収納、システムキッチン、IHクッキングヒーター、コンロ口数 三口、独立洗面台、シャンプードレッサー、追い焚き、シャワー 浴室に窓、トイレ2ヶ所、温水洗浄便座、バルコニー バルコニー有、小学校徒歩10分以内、入居可能時期 即入居可
物件番号	146401-12174
備考	弊社専属ファイナンシャルプランナーがお金に関するあらゆる質問にお答えさせていただきます住宅ローンはお任せください。金利の安い最適な金融機関をご紹介します。「使う場所にしまっておける」家中各所に収納を設置した間取りくつろげる和室があります













連絡先 本店 043-312-0912
9:00~20:00 定休日 第1・3火曜日、毎週水曜日
<https://c21-lifetrust.jp/bukken?id=14583>