

# サニー Crest 稲毛

セールスポイント

住宅ローンはお任せください。金利の安い最適な金融機関をご紹介します。弊社専属ファイナンシャルプランナーがお金に関するあらゆる質問にお答えさせていただきます全居室収納付きでお片付けもはかどります。

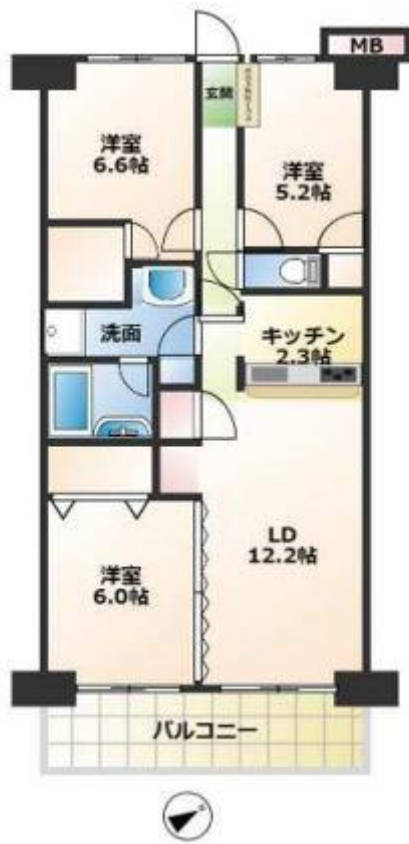
賃料	面積/間取	所在階	管理費・共益費	敷金	礼金
1,780万円	74.4m <sup>2</sup> / 3LDK	2階	14,300円		

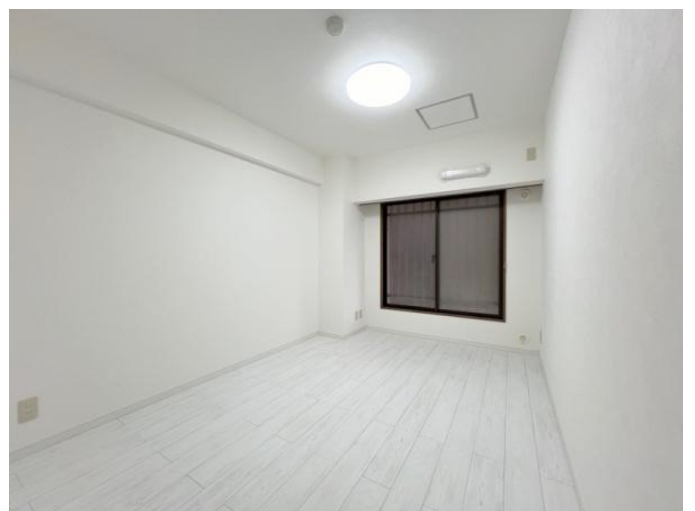
スタッフからのコメント

2023年12月リフォーム完了 3LDK 小学校、中学校共に近く充実の子育て環境です\n

## 物件概要

所在地	千葉県千葉市稲毛区園生町
交通	総武・中央緩行線「稲毛」駅 バス乗車時間16分 ヴィルフォーレ稲毛バス停 千葉都市モノレール「スポーツセンター」駅より徒歩23分
価格	1,780万円
管理費・共益費	14,300円
修繕積立金	13,090円
面積/間取り	74.4m <sup>2</sup> /3LDK
部屋の向き	南東
築年月（築年数）	1992年1月（築33年）
種別/構造	中古マンション/鉄骨鉄筋コンクリート造
所在階/階建	2階/地上9階
総戸数	119戸
バルコニー面積	8.4m <sup>2</sup>
管理人	管理人:全部委託 / 管理形態:日勤
現況/入居時期	空室/即引き渡し可
駐車場	有り有料/8,000円
設備条件	部屋向き 南東向き、日当り良好、全居室収納、収納スペース、クローゼット、シューズボックス、システムキッチン、カウンターキッチン、独立洗面台 追い焚き、シャワー、温水洗浄便座、バルコニー バルコニー有、管理人 日勤、リフォーム 内装リフォーム済、小学校 徒歩10分以内、入居可能時期 即入居可
物件番号	146401-12083
備考	住宅ローンはお任せください。金利の安い最適な金融機関をご紹介します。弊社専属ファイナンシャルプランナーがお金に関するあらゆる質問にお答えさせていただきます全居室収納付きでお片付けもはかどります。















連絡先 本店 043-312-0912  
9:00~20:00 定休日 第1・3火曜日、毎週水曜日  
<https://c21-lifetrust.jp/bukken?id=14381>