

# ドルフ稲毛

セールスポイント

お料理をしながらでもご家族との会話を楽しめる対面キッチン全居室収納付きでお片付けもはかどります。即時お引渡し可能なので新生活をすぐに始められます小学校に近く充実の子育て環境です

賃料	面積/間取	所在階	管理費・共益費	敷金	礼金
1,690万円	66.46m <sup>2</sup> / 3LDK	5階	14,300円		

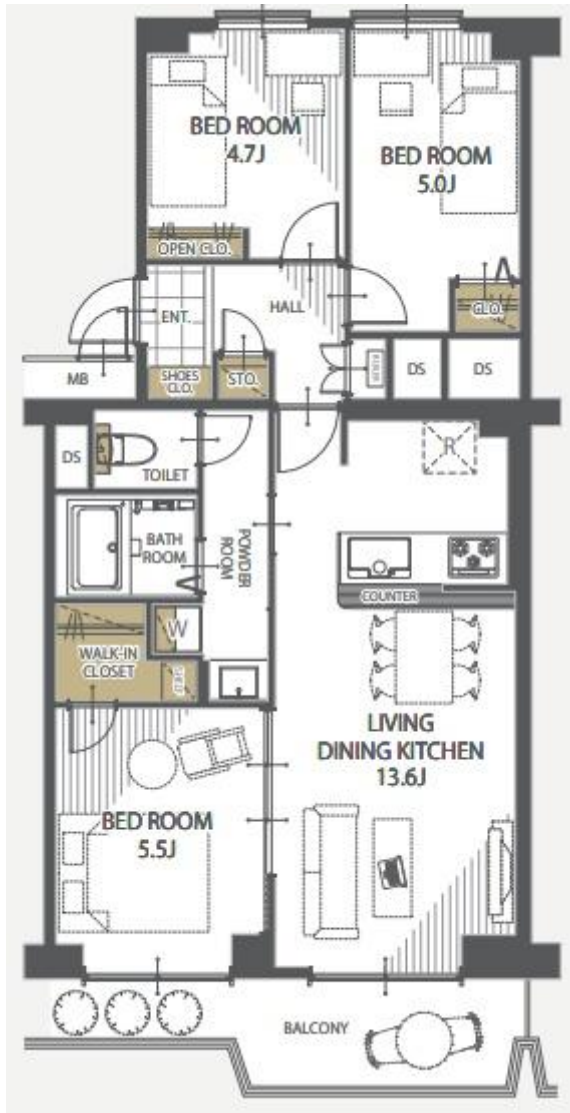
スタッフからのコメント

日当たり良好、周辺環境も充実している3LDKです 2沿線利用可能で通勤通学に大変便利です \n

## 物件概要

所在地	千葉県千葉市稲毛区稲毛1丁目
交通	京成電鉄千葉線「京成稲毛」駅より徒歩7分 総武本線「稲毛」駅より徒歩14分
価格	1,690万円
管理費・共益費	14,300円
修繕積立金	10,000円
面積/間取り	66.46m <sup>2</sup> /3LDK
部屋の向き	南東
築年月（築年数）	1975年6月（築49年）
種別/構造	中古マンション/鉄骨鉄筋コンクリート造
所在階/階建	5階/地上9階
総戸数	50戸
バルコニー面積	7.06m <sup>2</sup>
管理人	管理人:全部委託 / 管理形態:日勤
現況/入居時期	空室/即引き渡し可
駐車場	有り有料/8,500円
設備条件	2沿線以上利用可、部屋向き 南東向き、日当たり良好、室内洗濯機置場、フローリング、全居室フローリング、全居室収納、収納スペース、クローゼット ウォークインクローゼット、シューズインクローゼット、システムキッチン、カウンターキッチン、コンロ口数 三口、独立洗面台、追い焚き、シャワー 温水洗浄便座、バルコニー バルコニー有、エレベーター、管理人 日勤、小学校 徒歩10分以内、入居可能時期 即入居可、ベット 可
物件番号	146401-12050
備考	お料理をしながらでもご家族との会話を楽しめる対面キッチン全居室収納付きでお片付けもはかどります。即時お引渡し可能なので新生活をすぐに始められます小学校に近く充実の子育て環境です























連絡先 本店 043-312-0912  
9:00~20:00 定休日 第1・3火曜日、毎週水曜日  
<https://c21-lifetrust.jp/bukken?id=14309>