

# 佐倉市白井 新築戸建て 全8棟

セールスポイント

お料理をしながらでもご家族との会話を楽しめる対面キッチンご家族みんながゆったりくつろげる  
広々リビングセカンドカーにも便利な駐車2台可後片付けもラクラクな食器洗乾燥機付

賃料	面積/間取	所在階	管理費・共益費	敷金	礼金
3,530万円	179.66㎡(公簿) / 4LDK				

スタッフからのコメント

全8棟 京成本線・京成白井駅より徒歩約20分 玄関はボタンを押すだけ、便利なタッチキー

## 物件概要

所在地	千葉県佐倉市白井
交通	京成電鉄本線「京成白井」駅より徒歩20分 京成電鉄本線「京成佐倉」駅より徒歩46分
価格	3,530万円
面積/間取り	4LDK
延べ床面積	106.26㎡
部屋の向き	南東
築年月(築年数)	2024年1月(築1年)
種別/構造	中古一戸建/木造
部屋/所在階/階建	地上2階
現況/入居時期	未入居/即引き渡し可
建ぺい率	50%
容積率	100%
接道状況	一方
駐車場	有/空き2台
接道1	方向:南 / 種別:公道 / 幅員:6m
設備条件	土地広さ 50坪以上、南側道路面す、前道6m以上、階建 2階建、LDK広さ 15帖以上、和室、上水道 公営、汚水 下水道、ガス 都市ガス 複層ガラス、駐車可能台数 2台可、全居室収納、収納スペース、クローゼット、ウォークインクローゼット、シューズボックス、システムキッチン ガスコンロ、コンロ口数 三口、食器洗乾燥機、独立洗面台、追い焚き、シャワー、浴室に窓、浴室暖房 浴室乾燥機、トイレ2ヶ所、温水洗浄便座、バルコニー バルコニー有、TVインターホン、入居可能時期 即入居可
物件番号	146401-11944

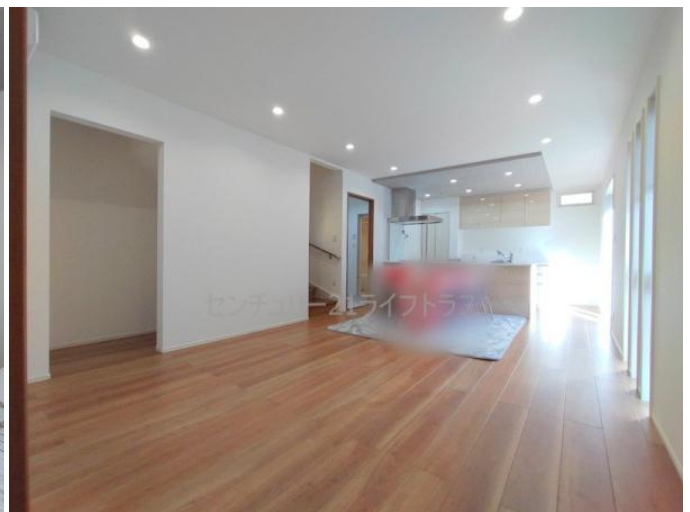
備考

お料理をしながらでもご家族との会話を楽しめる対面キッチン  
ご家族みんながゆったりくつろげる広々リビングセカンドカー  
にも便利な駐車2台可後片付けもラクラクな食器洗乾燥機付



### 3号棟 4LDK

- 敷地面積 / 179.66㎡ (54.34坪)
- 延床面積 / 102.26㎡ (30.93坪)
- 1F床面積 / 54.24㎡ (16.40坪)
- 2F床面積 / 48.02㎡ (14.52坪)









センチュリー21ライフトラスト



センチュリー21ライフトラスト



センチュリー21ライフトラスト



センチュリー21ライフトラスト





2号棟 4LDK

- 敷地面積 / 180.28㎡ (54.53坪)
- 延床面積 / 102.26㎡ (30.93坪)
- 1号床面積 / 53.06㎡ (16.63坪)
- 2号床面積 / 47.20㎡ (14.27坪)







連絡先 本店 043-312-0912  
9:00~20:00 定休日 第1・3火曜日、毎週水曜日  
<https://c21-lifetrust.jp/bukken?id=14105>