

千葉市若葉区貝塚町 戸建て

セールスポイント

お料理をしながらでもご家族との会話を楽しめる対面キッチン全居室収納付きでお片付けもはかどります。くつろげる和室がありますウッドデッキあり

賃料	面積/間取	所在階	管理費・共益費	敷金	礼金
2,780万円	318.00m ² (公簿) / 4LDK				

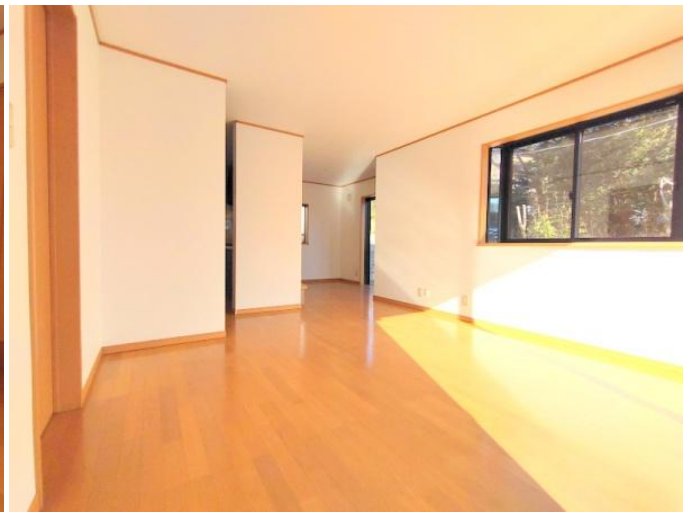
スタッフからのコメント

4LDK 平成17年築 2024年1月リフォーム完了 土地広々約96坪 カースペースは3台駐車可能

物件概要

所在地	千葉県千葉市若葉区貝塚町
交通	総武本線「都賀」駅より徒歩25分 千葉都市モノレール「都賀」駅より徒歩25分
価格	2,780万円
面積/間取り	4LDK
延べ床面積	109.29m ²
築年月(築年数)	2005年8月(築19年)
種別/構造	中古一戸建/木造
部屋/所在階/階建	地上2階
現況/入居時期	空家/即引き渡し可
建ぺい率	60%
容積率	200%
接道状況	二方
駐車場	有/空き3台
接道1	方向:南西 / 種別:公道 / 幅員:6m
接道2	方向:北西 / 種別:公道 / 幅員:1.6m
リフォーム	クリーニング
設備条件	土地広さ 50坪以上、前道6m以上、階建 2階建、和室、汚水 下水道、駐車可能台数 3台以上可、全居室収納、収納スペース、クローゼット シューズボックス、システムキッチン、カウンターキッチン、 独立洗面台、追い焚き、シャワー、浴室に窓、トイレ2ヶ所 温水洗浄便座、ウッドデッキ、リフォーム 内外装リフォーム 済、入居可能時期 即入居可
物件番号	146401-11902
備考	お料理をしながらでもご家族との会話を楽しめる対面キッチン 全居室収納付きでお片付けもはかどります。くつろげる和室が ありますウッドデッキあり











連絡先 本店 043-312-0912
9:00~20:00 定休日 第1・3火曜日、毎週水曜日
<https://c21-lifetrust.jp/bukken?id=14054>