

千葉市若葉区桜木北3丁目 新築戸建て 全2棟

セールスポイント

お料理をしながらでもご家族との会話を楽しめる対面キッチンくつろげる和室があります吹き抜けのある明るく開放的な間取りです全居室収納あり、キッチンにも床下収納まとめ買いにも役立ちます

賃料	面積/間取	所在階	管理費・共益費	敷金	礼金
4,980万円	153.37㎡(公簿) / 4LDK				

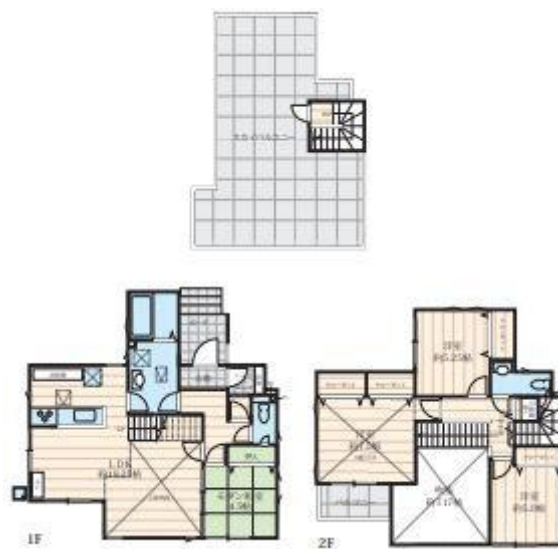
スタッフからのコメント

全2棟 スカイバルコニーでお洗濯ものを乾かしたり、ガーデニングなどが楽しめます カースペースは2台分

物件概要

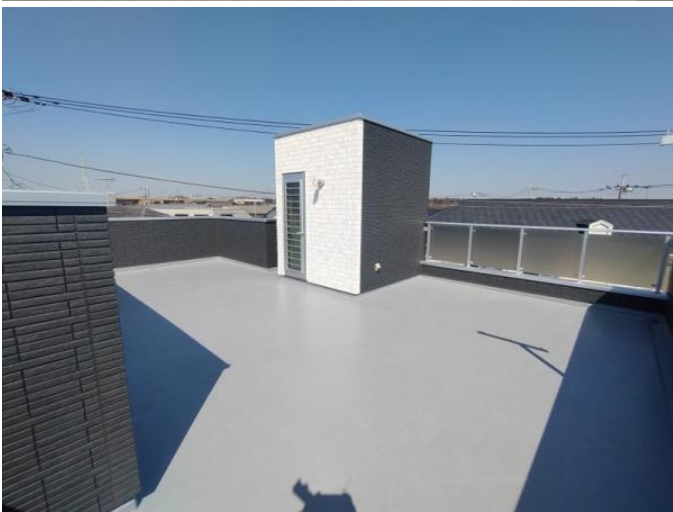
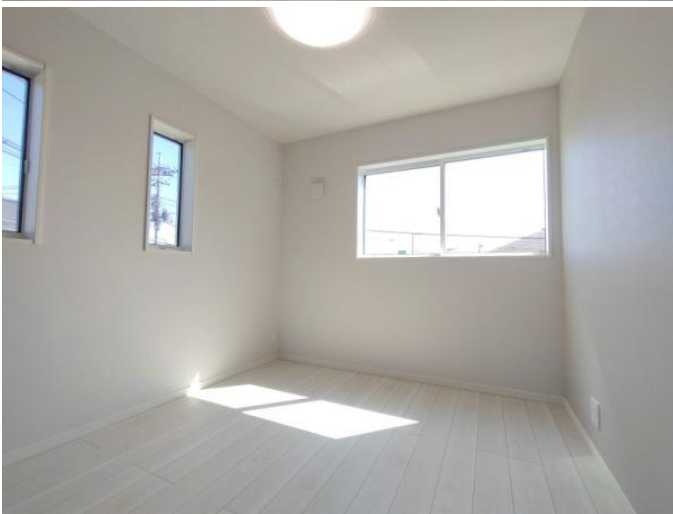
所在地	千葉県千葉市若葉区桜木北3丁目
交通	千葉都市モノレール「桜木」駅より徒歩13分 総武本線「都賀」駅より徒歩17分
価格	4,980万円
面積/間取り	4LDK
延べ床面積	110.43㎡
部屋の向き	南東
築年月(築年数)	2024年2月(築0年)
種別/構造	新築一戸建/木造
部屋/所在階/階建	地上2階
現況/入居時期	新築/2024年2月
建ぺい率	50%
容積率	100%
接道状況	二方
駐車場	有/空き2台
接道1	方向:北東 / 種別:公道 / 幅員:9m
接道2	方向:北西 / 種別:私道 / 幅員:4m
設備条件	前道6m以上、2沿線以上利用可、階建 2階建、部屋向き 南東向き、LDK広さ 18帖以上、和室、吹抜け、上水道 公営、汚水 下水道 ガス 都市ガス、フローリング、複層ガラス、駐車可能台数 2台可、全居室収納、収納スペース、クローゼット、ウォークインクローゼット シューズインクローゼット、床下収納、システムキッチン、カウンターキッチン、コンロ口数 三口、独立洗面台、追い焚き、シャワー 浴室に窓、トイレ2ヶ所、温水洗浄便座、バルコニー バルコニー有、入居可能時期 年度内入居可

物件番号	146401-11530
備考	お料理をしながらでもご家族との会話を楽しめる対面キッチン くつろげる和室があります吹き抜けのある明るく開放的な間取りです全居室収納あり、キッチンにも床下収納まとめ買いにも役立ちます











連絡先 本店 043-312-0912
9:00~20:00 定休日 第1・3火曜日、毎週水曜日
<https://c21-lifetrust.jp/bukken?id=13255>