

鴨川市花房 戸建

セールスポイント

お料理をしながらでもご家族との会話を楽しめる対面キッチンくつろげる和室がありますウォークインクローゼットのあるお住まいで収納上手な生活バルコニーで毎日のお洗濯もラクラク快適

賃料	面積/間取	所在階	管理費・共益費	敷金	礼金
2,480万円	230.68㎡(公簿) / 5SLDK				

スタッフからのコメント

内装外装リフォーム済み 永住型リゾートライフとして楽しめます 緑の多い分譲地ですので子育てにも最適

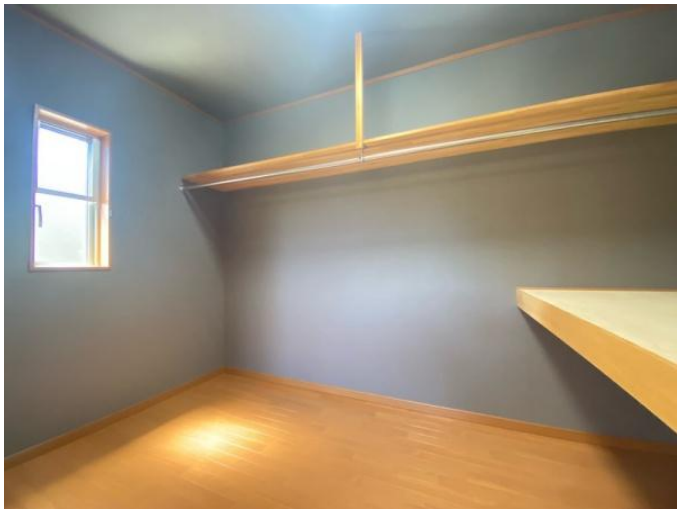
物件概要

所在地	千葉県鴨川市花房
交通	外房線「安房鴨川」駅より徒歩30分
価格	2,480万円
面積/間取り	5SLDK
延べ床面積	136㎡
築年月（築年数）	2008年3月（築17年）
種別/構造	中古一戸建/木造
部屋/所在階/階建	地上2階
現況/入居時期	空家/即引き渡し可
建ぺい率	70%
容積率	200%
接道状況	一方
駐車場	有
接道1	方向:北西 / 間口:15.15m / 種別:私道 / 幅員:4.5m
設備条件	土地広さ 50坪以上、階建 2階建、LDK広さ 18帖以上、和室、上水道 公営、汚水 下水道、フローリング、全居室収納、収納スペース 納戸、ウォークインクローゼット、床下収納、システムキッチン、カウンターキッチン、コンロ口数 三口、独立洗面台、追い焚き シャワー、浴室に窓、トイレ2ヶ所、温水洗浄便座、バルコニー バルコニー有、海まで2km以内
物件番号	146401-11455
備考	お料理をしながらでもご家族との会話を楽しめる対面キッチンくつろげる和室がありますウォークインクローゼットのあるお住まいで収納上手な生活バルコニーで毎日のお洗濯もラクラク快適













連絡先 本店 043-312-0912
9:00～20:00 定休日 第1・3火曜日、毎週水曜日
<https://c21-lifetrust.jp/bukken?id=13082>