

山武市成東 平屋 戸建て

セールスポイント

お料理をしながらでもご家族との会話を楽しめる対面キッチンくつろげる和室がありますテレビモニター付きインターホンが設置されているので訪問者を確認できて防犯面でも安心です環境と家計に優しいオール電化住宅

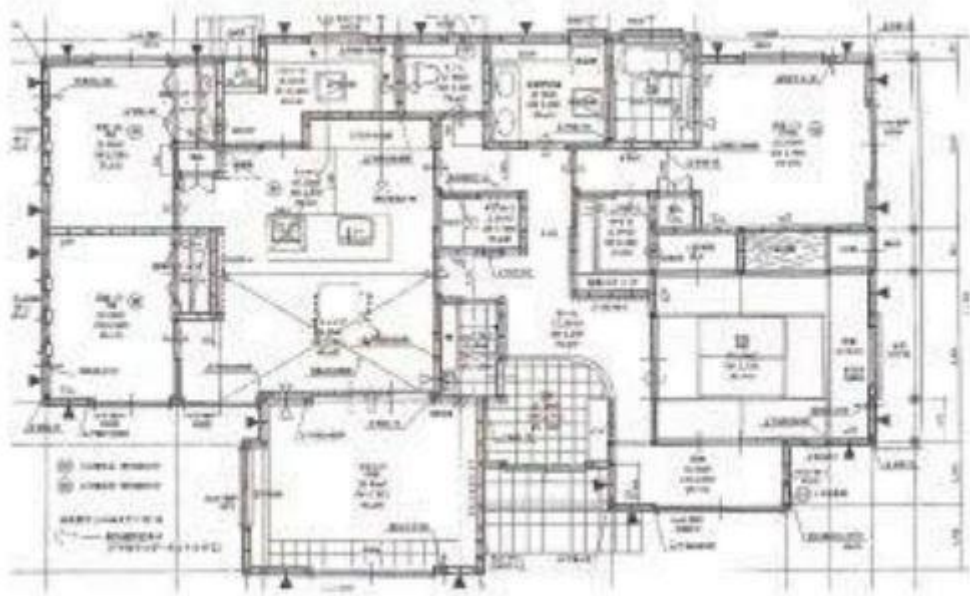
賃料	面積/間取	所在階	管理費・共益費	敷金	礼金
6,280万円	523.00m ² (公簿) / 4LDK				

スタッフからのコメント

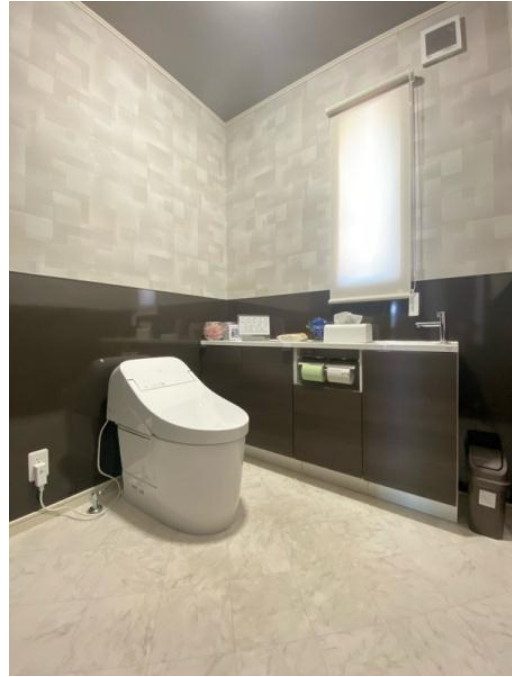
4LDK 平屋建て 別荘に最適

物件概要

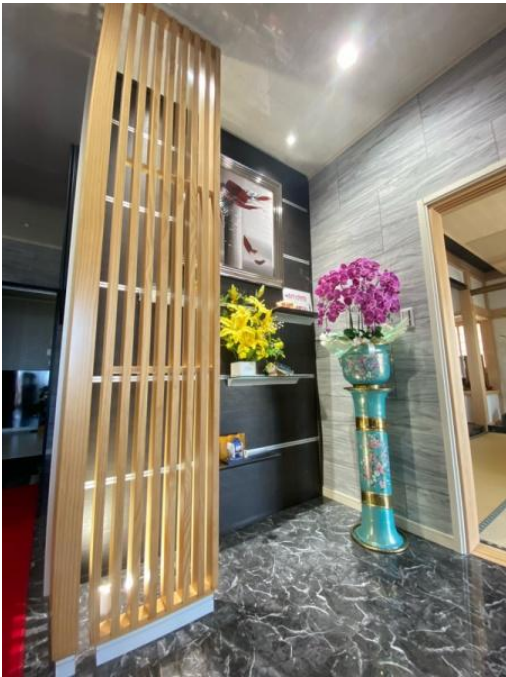
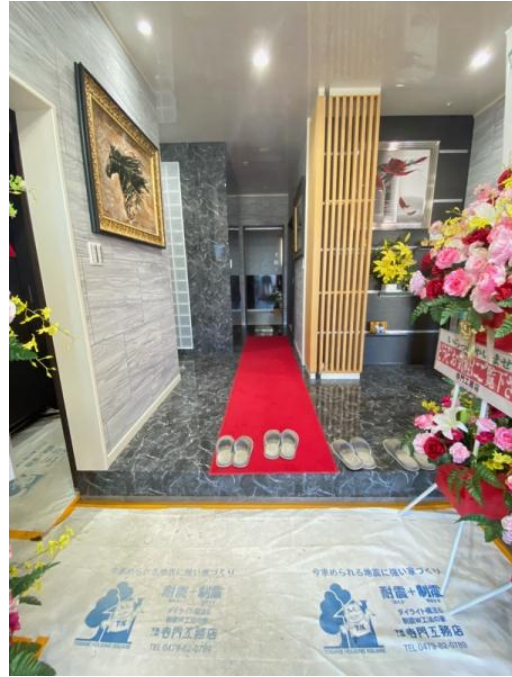
所在地	千葉県山武市成東
交通	総武本線「成東」駅より徒歩26分 東金線「求名」駅より徒歩33分
価格	6,280万円
面積/間取り	4LDK
延べ床面積	161.22m ²
築年月(築年数)	2021年5月(築3年)
種別/構造	中古一戸建/木造
部屋/所在階/階建	地上1階
現況/入居時期	未入居
建ぺい率	60%
容積率	200%
接道状況	一方
駐車場	有/空き3台
接道1	方向:東 / 種別:私道 / 幅員:5.7m
設備条件	土地広さ 100坪以上、LDK広さ 20帖以上、全居室6帖以上、和室、オール電化、上水道 公営、汚水 個別浄化槽、ガス 個別プロパン、駐車可能台数 3台以上可 収納スペース、クローゼット、シューズボックス、システムキッチン、カウンターキッチン、キッチンタイプ アイランドキッチン、IHクッキングヒーター、独立洗面台 バス広さ 1坪以上、追い焚き、浴室に窓、温水洗浄便座、TVインターホン、小学校徒歩10分以内
物件番号	146401-11309
備考	お料理をしながらでもご家族との会話を楽しめる対面キッチンくつろげる和室がありますテレビモニター付きインターホンが設置されているので訪問者を確認できて防犯面でも安心です環境と家計に優しいオール電化住宅















連絡先 本店 043-312-0912
9:00~20:00 定休日 第1・3火曜日、毎週水曜日
<https://c21-lifetrust.jp/bukken?id=12831>